

参数	合约月份	沪铜价格	LME升贴水	伦铜价格	进口成本	进口量	进口收益率	沪铜安全边际	实际比值		进口比值	
									今日	昨日		
伦铜3月价	3321.00	现货	49920	-28.31	6293	50000	-90	-0.16%	/	7.93	7.98	7.95
到岸升水	65	2018年08月	48410	-15.31	6306	50102	-1692	-3.39%	3.02%	7.68	7.73	7.95
汇率	6.7662	2018年09月	50000	-5.31	6316	50191	-181	-0.36%	-3.28%	7.92	7.97	7.95
增值税	16%	2018年10月	50140	-1.31	6320	50212	-72	-0.14%	-0.28%	7.93	7.99	7.95
进口关税	0%	2018年11月	50220	7.94	6329	50285	-65	-0.13%	-0.16%	7.93	7.99	7.95
杂费	100	2018年12月	50260	14.44	6335	50336	-76	-0.15%	-0.08%	7.93	7.99	7.95

参数	合约月份	沪铜价格	LME升贴水	伦铜价格	进口成本	进口量	进口收益率	沪铜安全边际	实际比值		进口比值	
									今日	昨日		
伦铜3月价	2070.00	现货	14150	-21.72	2048	17040	-2890	-16.96%	/	6.91	6.91	8.32
到岸升水	110	2018年08月	14250	-14.72	2055	17095	-2845	-16.64%	-0.71%	6.93	6.91	8.32
汇率	6.7662	2018年09月	14330	-3.97	2066	17179	-2849	-16.59%	-0.56%	6.94	6.92	8.32
增值税	16%	2018年10月	14405	-1.22	2069	17201	-2796	-16.25%	-0.52%	6.96	6.94	8.31
进口关税	0%	2018年11月	14460	5.78	2076	17256	-2796	-16.20%	-0.38%	6.97	6.95	8.31
杂费	100	2018年12月	14500	10.28	2080	17291	-2791	-16.14%	-0.28%	6.97	6.95	8.31

参数	合约月份	沪铜价格	LME升贴水	伦铜价格	进口成本	进口量	进口收益率	沪铜安全边际	实际比值		进口比值	
									今日	昨日		
伦铜3月价	2597.00	现货	21690	45.57	2643	21989	-299	-1.36%	/	8.21	8.30	8.32
到岸升水	125	2018年08月	21590	10.57	2608	21712	-122	-0.56%	0.46%	8.28	8.26	8.33
汇率	6.7662	2018年09月	21380	8.57	2606	21696	-316	-1.46%	0.97%	8.21	8.19	8.33
增值税	16%	2018年10月	21185	1.82	2599	21642	-457	-2.11%	0.91%	8.15	8.13	8.33
进口关税	1%	2018年11月	21020	-1.93	2595	21613	-593	-2.74%	0.78%	8.10	8.08	8.33
杂费	50	2018年12月	20910	-5.93	2591	21581	-671	-3.11%	0.52%	8.07	8.05	8.33

参数	合约月份	沪铜价格	LME升贴水	伦铜价格	进口成本	进口量	进口收益率	沪铜安全边际	实际比值		进口比值	
									今日	昨日		
伦铜3月价	2169.50	现货	19250	-18.57	2151	18135	1115	6.15%	/	8.95	8.96	8.43
到岸升水	80	2018年08月	19105	-8.07	2161	18220	885	4.86%	0.75%	8.84	8.84	8.43
汇率	6.7662	2018年09月	18820	-2.57	2167	18265	555	3.04%	1.49%	8.69	8.67	8.43
增值税	16%	2018年10月	18525	-1.07	2168	18277	248	1.36%	1.57%	8.54	8.53	8.43
进口关税	3%	2018年11月	18300	1.93	2171	18301	-1	-0.01%	1.21%	8.43	8.41	8.43
杂费	100	2018年12月	18005	3.93	2173	18317	-312	-1.70%	1.61%	8.28	8.26	8.43

参数	合约月份	沪铜价格	LME升贴水	伦铜价格	进口成本	进口量	进口收益率	沪铜安全边际	实际比值		进口比值	
									今日	昨日		
伦铜3月价	13730	现货	111400	-104.04	13626	109475	1925	1.76%	/	8.18	8.23	8.03
到岸升水	165	2018年08月	110900	-77.04	13653	109969	1211	1.10%	-0.20%	8.12	8.17	8.03
汇率	6.7662	2018年09月	111320	-42.04	13688	109966	1354	1.23%	-0.26%	8.13	8.18	8.03
增值税	16%	2018年10月	111250	-8.04	13722	110236	1014	0.92%	-0.25%	8.11	8.16	8.03
进口关税	1%	2018年11月	111120	26.96	13757	110513	607	0.55%	-0.26%	8.08	8.13	8.03
杂费	150	2018年12月	110630	57.96	13788	110759	-229	-0.21%	-0.23%	8.02	8.06	8.03

参数	合约月份	沪铜价格	LME升贴水	伦铜价格	进口成本	进口量	进口收益率	沪铜安全边际	实际比值		进口比值	
									今日	昨日		
伦铜3月价	19790	现货	144250	95.70	19886	318837	-174587	-54.76%	/	7.25	7.30	16.03
到岸升水	19535	2018年08月	14610	95.70	19886	318837	-172227	-54.02%	0.00%	7.37	7.42	16.03
汇率	6.7662	2018年09月	14520	60.70	19851	318554	-173034	-54.32%	0.18%	7.33	7.37	16.05
增值税	16%	2018年10月	145160	17.37	19807	318204	-173044	-54.38%	0.22%	7.33	7.37	16.06
进口关税	3%	2018年11月	146630	-18.30	19772	317915	-171285	-53.88%	0.18%	7.42	7.46	16.08
杂费	150	2018年12月	146020	-48.30	19742	317673	-171653	-54.03%	0.15%	7.40	7.46	16.09

参数	合约月份	沪铜价格	美铜价格	进口成本	进口量	进口收益率	美铜安全边际	实际比值		进口比值	
								今日	昨日		
到岸升水	70	2018年08月	52950	282.60	49505	3445	6.96%	/	187.37	187.37	175.18
汇率	6.7662	2018年09月	50000	283.30	49626	374	0.75%	-0.25%	176.49	176.49	175.17
增值税	0.16	2018年10月	50140	286.30	50144	-4	-0.01%	-1.06%	175.13	175.13	175.15
进口关税	0%	2018年11月	50220	284.35	49807	413	0.83%	0.68%	176.61	176.61	175.16
杂费	150	2018年12月	50260	285.60	50023	237	0.47%	-0.44%	175.98	175.98	175.15

日期	沪金主力合约	纽约金主力合约	纽约金主力合约 (RMB)	人民币汇率	价差 (沪-美)	无套利区间估值
2018/7/26	272.1	1229.4	267.4416586	676.62	4.658341382	(-5, +5)

日期	沪铜主力合约	纽约铜主力合约	纽约铜主力合约 (RMB)	人民币汇率	价差 (沪-美)
2018/7/26	3701	15.573	3388.159942	676.62	312.8400578

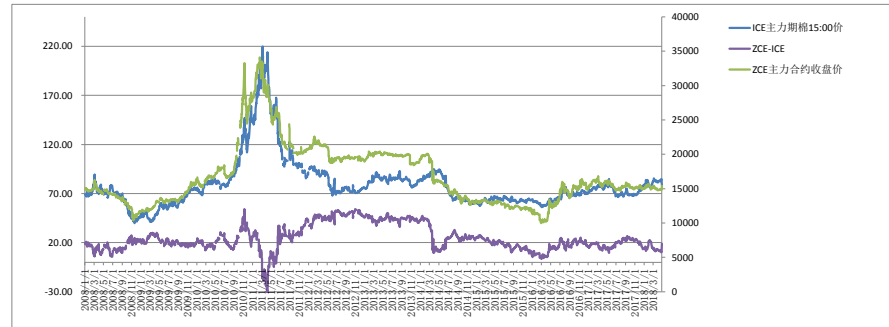
日期	郑州砂糖主力合约	纽约原糖主力合约	纽约原糖加工成砂糖成本 (RMB)	RMB汇率	价差 (郑-美)
2018年09月	4882	2018年10月	11.20	3546.025624	1335.97
2019年01月	5065	2019年03月	12.01	3727.596166	1337.40

注: 郑州ICE与纽约原糖交易时间不一致, 仅供参考

参数	大豆价格		大豆豆粕价格		大豆豆油价格		参数	
	2018年11月	8.9075	2018年09月	3136	2018年09月	5568		1磅=60磅=27.2154kg
进口大豆压榨利润	2019年03月	9.095	2019年01月	3200	2019年01月	5754	汇率	6.7662
南美豆 (18年7月到港)	FOB升贴水 (美分/蒲式耳)	4.00	国际运费 (美元)	141.87	毛利 (元/吨)	1147.29	净利 (元/吨)	299.39
美国豆 (18年11月到港)	FOB升贴水 (美分/蒲式耳)	78.00	国际运费 (美元)	46.26	毛利 (元/吨)	1185.32	净利 (元/吨)	415.17

参数 (不含增值税)	合约月份	郑糖价格	美糖价格	进口成本	进口量	进口收益率	实际比值		进口比值		
							今日	昨日			
到岸升水	70	2018年09月	15930	2018年12月	87.85	15156	774	5.11%	181	181	172.52
汇率	6.7662	2019年01月	16780	2019年03月	87.65	15122	1658	10.96%	191	191	172.53
增值税	13%										
进口关税	1%										
杂费	200										

日期	ICE主力期棉15:00价	ZCE主力合约收盘价	ZCE-ICE
2018/7/26	87.65	15930	6.8555861356



每日LME库存:

品种	库存数量 (吨)	增/减	库存占比
铜	251,950	-450	31.32%
铝	1,207,600	-1,625	317,325
镍	259,332	-1,068	66,834
锌	245,725	-1,725	24,700
铅	127,375	-2,225	63,175
锡	3,030	-15	285

声明:

- 新永安期货有限公司(「新永安」)相信本文件所载内容之数据源均属准确, 并未以明示或暗示方式声明、保证、确保或推断其准确性、完整性、及时性或无任何缺陷。除非经新永安同意, 否则不得分发予任何其他人。新永安不会就因未经授权使用本文件所导致任何损失或损害负责。
- 本文件仅供客户参考, 并不构成任何对客户的建议。
- 本文件的内容并未经香港任何监管机构审阅。投资涉及风险, 建议阁下小心行事, 进行任何投资前, 请细阅相关文件(包括风险因素)及征求独立专业意见。