

参数	合约月份	沪铜价格	LME升贴水	伦铜价格	进口成本	进口量	进口收益率	沪铜安全边际	实际比值		进口比值	
									今日	昨日		
伦铜3月价	6275.00	现货	49810	-30.55	6244	48998	-88	-0.18%	/	7.98	8.05	7.99
到岸升水	65	2018年08月	49410	-14.55	6260	50224	-1614	-3.23%	2.81%	7.73	7.90	7.99
汇率	6.804	2018年09月	49810	-4.55	6270	50103	-293	-0.59%	-2.89%	7.94	8.11	7.99
增值税	16%	2018年10月	49910	0.70	6276	50145	-235	-0.47%	-0.20%	7.95	8.12	7.99
进口关税	0%	2018年11月	49980	8.20	6283	50204	-224	-0.45%	-0.14%	7.95	8.12	7.99
杂费	100	2018年12月	50050	14.70	6290	50255	-205	-0.41%	-0.14%	7.96	8.13	7.99

参数	合约月份	沪铜价格	LME升贴水	伦铜价格	进口成本	进口量	进口收益率	沪铜安全边际	实际比值		进口比值	
									今日	昨日		
伦铜3月价	2076.00	现货	14210	-20.72	2055	17190	-2980	-17.33%	/	6.91	6.91	8.36
到岸升水	110	2018年08月	14295	-12.72	2063	17253	-2958	-17.14%	-0.60%	6.93	6.99	8.36
汇率	6.804	2018年09月	14385	-4.22	2072	17320	-2935	-16.95%	-0.63%	6.94	7.01	8.36
增值税	16%	2018年10月	14445	0.28	2076	17356	-2911	-16.77%	-0.42%	6.96	7.03	8.36
进口关税	0%	2018年11月	14505	6.03	2082	17401	-2896	-16.64%	-0.42%	6.97	7.03	8.36
杂费	100	2018年12月	14560	10.53	2087	17436	-2876	-16.50%	-0.38%	6.98	7.04	8.36

参数	合约月份	沪铜价格	LME升贴水	伦铜价格	进口成本	进口量	进口收益率	沪铜安全边际	实际比值		进口比值	
									今日	昨日		
伦铜3月价	2604.00	现货	21920	36.58	2641	22096	-176	-0.80%	/	8.30	8.43	8.37
到岸升水	125	2018年08月	21660	8.58	2613	21873	-213	-0.97%	1.19%	8.29	8.45	8.37
汇率	6.804	2018年09月	21445	7.58	2612	21865	-420	-1.92%	0.99%	8.21	8.37	8.37
增值税	16%	2018年10月	21245	2.08	2606	21921	-576	-2.64%	0.93%	8.15	8.31	8.37
进口关税	1%	2018年11月	21085	-1.82	2602	21789	-694	-3.19%	0.71%	8.11	8.26	8.37
杂费	50	2018年12月	20985	-5.92	2598	21757	-772	-3.55%	0.52%	8.08	8.23	8.37

参数	合约月份	沪铜价格	LME升贴水	伦铜价格	进口成本	进口量	进口收益率	沪铜安全边际	实际比值		进口比值	
									今日	昨日		
伦铜3月价	2173.50	现货	19250	-24.36	2149	18222	1028	5.64%	/	8.96	9.06	8.48
到岸升水	80	2018年08月	19120	-12.86	2161	18315	805	4.39%	0.68%	8.85	9.02	8.48
汇率	6.804	2018年09月	18820	-3.36	2170	18392	428	2.33%	1.57%	8.67	8.84	8.48
增值税	16%	2018年10月	18535	-0.61	2173	18415	120	0.65%	1.51%	8.53	8.70	8.47
进口关税	3%	2018年11月	18320	2.89	2176	18443	-123	-0.67%	1.16%	8.42	8.59	8.47
杂费	100	2018年12月	18190	5.89	2179	18468	-278	-1.50%	0.71%	8.35	8.52	8.47

参数	合约月份	沪铜价格	LME升贴水	伦铜价格	进口成本	进口量	进口收益率	沪铜安全边际	实际比值		进口比值	
									今日	昨日		
伦铜3月价	13645	现货	111450	-102.04	13543	109424	2026	1.85%	/	8.23	8.29	8.08
到岸升水	165	2018年08月	110290	-78.04	13369	109631	659	0.60%	-0.19%	8.13	8.29	8.08
汇率	6.804	2018年09月	110320	-41.04	13604	109910	1010	0.92%	-0.26%	8.12	8.32	8.08
增值税	16%	2018年10月	110750	-8.04	13637	110173	577	0.52%	-0.24%	8.12	8.29	8.08
进口关税	1%	2018年11月	110750	27.96	13673	110460	290	0.26%	-0.26%	8.10	8.27	8.08
杂费	150	2018年12月	110650	59.96	13705	110715	-65	-0.06%	-0.23%	8.07	8.24	8.08

参数	合约月份	沪铜价格	LME升贴水	伦铜价格	进口成本	进口量	进口收益率	沪铜安全边际	实际比值		进口比值	
									今日	昨日		
伦铜3月价	19685	现货	144250	85.75	19771	319683	-175433	-54.88%	/	7.30	7.37	16.17
到岸升水	19535	2018年08月	146610	85.75	19771	319683	-173073	-54.14%	0.00%	7.42	7.51	16.17
汇率	6.804	2018年09月	145520	50.75	19736	319398	-173878	-54.44%	0.16%	7.37	7.46	16.18
增值税	16%	2018年10月	145160	15.75	19701	319114	-173954	-54.51%	0.16%	7.37	7.46	16.20
进口关税	3%	2018年11月	145550	-19.25	19666	318829	-173279	-54.35%	0.16%	7.40	7.49	16.21
杂费	150	2018年12月	144940	-49.25	19636	318585	-173645	-54.51%	0.15%	7.38	7.47	16.22

参数	合约月份	沪铜价格	美铜价格	进口成本	进口量	进口收益率	美铜安全边际	实际比值		进口比值	
								今日	昨日		
到岸升水	70	2018年08月	52950	280.50	49416	3534	7.15%	/	188.77	188.77	176.17
汇率	6.804	2018年09月	49810	281.00	49502	308	0.62%	-0.18%	177.26	177.26	176.17
增值税	0.16	2018年10月	49910	282.55	49772	138	0.28%	-0.55%	176.64	176.64	176.15
进口关税	0%	2018年11月	49980	282.60	49781	199	0.40%	-0.02%	176.86	176.86	176.15
杂费	150	2018年12月	50050	283.30	49902	148	0.30%	-0.25%	176.67	176.67	176.15

日期	沪金主力合约	纽约金主力合约	纽约金主力合约 (RMB)	人民币汇率	价差 (沪-美)	无套利区间估值
2018/7/25	271.7	1227.5	268.5201141	680.4	3.179885852	(-5, +5)

日期	沪银主力合约	纽约银主力合约	纽约银主力合约 (RMB)	人民币汇率	价差 (沪-美)
2018/7/25	3698	15.54	3399.431832	680.4	298.5681679

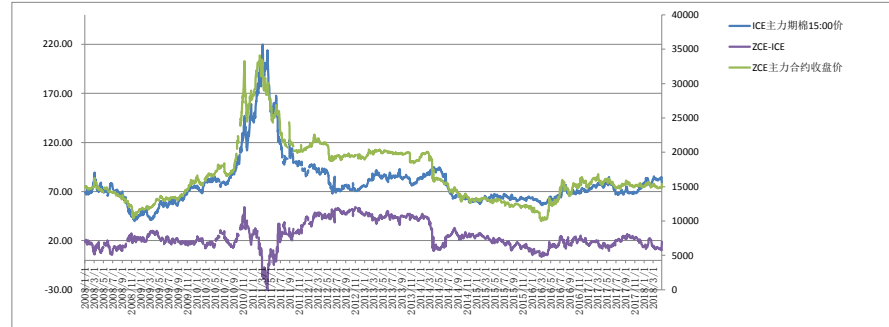
日期	郑州白糖主力合约	纽约原糖主力合约	纽约原糖加工成砂糖成本 (RMB)	RMB汇率	价差 (郑-美)
2018年09月	4879	2018年10月	11.23	3569.603858	
2019年01月	5050	2019年03月	12.02	3747.68049	6.804
					1309.40
					1302.32

注: 郑州ICE与纽约原糖交易时间不一致, 仅供参考

参数	美豆价格		大豆压榨价格		大豆油价格		参数
	2018年11月	2018年09月	2018年09月	2018年09月	2018年09月	2018年09月	
进口大豆压榨利润	8.6975	8.8975	3128	3180	5508	5692	1磅=60磅=27.2154kg
							汇率
							6.804
							进口美国出油率
							79.50%
							进口美国出油率
							18.50%
							加工费 (元/吨)
							130
							关税
							3%
							净利率 (元/吨)
							429.51
							港杂费 (元/吨)
							120

参数 (不含增值税)	合约月份	铜价	美铜价格	进口成本	进口量	进口收益率	实际比值		进口比值	
							今日	昨日		
到岸升水	70	2018年09月	15995	87.73	15219	776	5.10%	182	182	173.48
汇率	6.804	2019年01月	16855	87.49	15178	1677	11.05%	193	193	173.48
增值税	13%									
进口关税	1%									
杂费	200									

日期	ICE主力期棉15:00价	ZCE主力合约收盘价	ZCE-ICE
2018/7/25	87.49	15995	6.874306608



每日LME库存:

品种	库存数量 (吨)	5月	6月
铜	252,400	-2,025	30,975
铝	1,209,225	-2,900	289,250
镍	260,400	-318	67,254
锌	247,450	-2,200	26,425
铅	129,600	1,925	63,700
锡	3,045	-30	250

声明:

- 新永安期货有限公司(「新永安」)相信本文件所载内容之数据源均属准确, 并未以明示或暗示方式声明, 保证、确保或推断其准确性、完整性、及时性或无任何缺陷。除非经新永安同意, 否则不得分发予任何其他人。新永安不会就因未经授权使用本文件所导致任何损失或损害负责。
- 本文件仅供参考, 并不构成任何对客户之建议。
- 本文件的内容并未经香港任何监管机构审阅, 投资涉及风险, 建议阁下小心行事, 进行任何投资前, 请细阅相关文件(包括风险因素)及征求独立专业意见。