

参数	合约月份	沪铜价格	LME升贴水	伦铜价格	进口成本	进口量	进口收益率	沪铜安全边际	实际比值			
									今日	昨日	进口比值	
伦铜3月价	6155.50	现货	48735	-26.15	6129	48669	66	0.14%	/	7.95	7.96	7.94
到岸升水	65	2018年08月	48410	-11.15	6144	48786	-376	-0.77%	0.67%	7.89	7.96	7.94
汇率	6.7593	2018年09月	48960	-3.40	6152	48847	113	0.23%	-1.14%	7.96	8.04	7.94
增值税	16%	2018年10月	49020	1.60	6157	48886	134	0.27%	-0.12%	7.96	8.04	7.94
进口关税	0%	2018年11月	49090	8.35	6164	48939	151	0.31%	-0.14%	7.96	8.05	7.94
杂费	100	2018年12月	49130	14.85	6170	48990	140	0.29%	-0.08%	7.96	8.05	7.94

参数	合约月份	沪铜价格	LME升贴水	伦铜价格	进口成本	进口量	进口收益率	沪铜安全边际	实际比值			
									今日	昨日	进口比值	
伦铜3月价	2036.50	现货	14080	49.06	2086	17315	-3235	-16.68%	/	6.75	6.81	8.30
到岸升水	110	2018年08月	14175	-5.94	2031	16884	-2709	-16.04%	-0.67%	6.98	7.13	8.31
汇率	6.7593	2018年09月	14245	-1.19	2035	16921	-2676	-15.81%	-0.49%	7.00	7.13	8.31
增值税	16%	2018年10月	14305	-0.19	2036	16929	-2624	-15.50%	-0.42%	7.02	7.14	8.31
进口关税	0%	2018年11月	14365	6.81	2043	16984	-2619	-15.42%	-0.42%	7.03	7.14	8.31
杂费	100	2018年12月	14420	12.81	2049	17031	-2611	-15.33%	-0.38%	7.04	7.14	8.31

参数	合约月份	沪铜价格	LME升贴水	伦铜价格	进口成本	进口量	进口收益率	沪铜安全边际	实际比值			
									今日	昨日	进口比值	
伦铜3月价	2607.50	现货	21790	43.22	2651	22031	-241	-1.10%	/	8.22	8.27	8.31
到岸升水	125	2018年08月	21715	13.22	2621	21794	-79	-0.36%	0.34%	8.29	8.41	8.32
汇率	6.7593	2018年09月	21475	8.72	2616	21758	-283	-1.30%	1.11%	8.21	8.33	8.32
增值税	16%	2018年10月	21280	2.72	2610	21711	-431	-1.99%	0.91%	8.15	8.27	8.32
进口关税	1%	2018年11月	21125	-1.78	2606	21675	-550	-2.54%	0.73%	8.11	8.22	8.32
杂费	50	2018年12月	21025	-4.78	2603	21651	-626	-2.89%	0.47%	8.08	8.19	8.32

参数	合约月份	沪铜价格	LME升贴水	伦铜价格	进口成本	进口量	进口收益率	沪铜安全边际	实际比值			
									今日	昨日	进口比值	
伦铜3月价	2137.50	现货	19150	-19.74	2118	17849	1301	7.29%	/	9.04	9.06	8.43
到岸升水	80	2018年08月	18850	-8.24	2129	17942	908	5.06%	1.57%	8.85	8.87	8.43
汇率	6.7593	2018年09月	18475	-2.24	2135	17990	485	2.69%	1.99%	8.65	8.67	8.43
增值税	16%	2018年10月	18130	0.26	2138	18011	119	0.66%	1.87%	8.48	8.50	8.43
进口关税	3%	2018年11月	17915	1.76	2139	18023	-108	-0.60%	1.19%	8.37	8.39	8.42
杂费	100	2018年12月	17710	3.76	2141	18039	-329	-1.82%	1.14%	8.27	8.29	8.42

参数	合约月份	沪铜价格	LME升贴水	伦铜价格	进口成本	进口量	进口收益率	沪铜安全边际	实际比值			
									今日	昨日	进口比值	
伦铜3月价	13600	现货	109100	-97.24	13503	108388	712	0.66%	/	8.08	8.14	8.03
到岸升水	165	2018年08月	109010	-70.24	13530	108601	409	0.38%	-0.20%	8.06	8.10	8.03
汇率	6.7593	2018年09月	110330	-35.24	13565	108979	1451	1.33%	-0.26%	8.13	8.18	8.03
增值税	16%	2018年10月	110940	-4.74	13595	109120	920	0.84%	-0.22%	8.09	8.14	8.03
进口关税	1%	2018年11月	110180	30.76	13631	109401	779	0.71%	-0.26%	8.08	8.13	8.03
杂费	150	2018年12月	109630	60.76	13661	109639	-9	-0.01%	-0.22%	8.03	8.07	8.03

参数	合约月份	沪铜价格	LME升贴水	伦铜价格	进口成本	进口量	进口收益率	沪铜安全边际	实际比值			
									今日	昨日	进口比值	
伦铜3月价	19495	现货	144750	93.16	19588	316109	-171359	-54.21%	/	7.39	7.37	16.14
到岸升水	19535	2018年08月	146610	88.16	19583	316069	-169459	-53.61%	0.03%	7.49	7.48	16.14
汇率	6.7593	2018年09月	144820	53.16	19548	315786	-170966	-54.14%	0.16%	7.41	7.40	16.15
增值税	16%	2018年10月	145400	13.16	19508	315463	-170063	-53.91%	0.20%	7.45	7.44	16.17
进口关税	3%	2018年11月	146070	-25.84	19469	315148	-169078	-53.65%	0.20%	7.50	7.49	16.19
杂费	150	2018年12月	145450	-55.84	19439	314906	-169456	-53.81%	0.15%	7.48	7.47	16.20

参数	合约月份	沪铜价格	美铜价格	进口成本	进口量	进口收益率	美铜安全边际	实际比值			
								今日	昨日	进口比值	
到岸升水	70	2018年08月	52950	274.45	48047	4903	10.21%	/	192.93	192.93	175.07
汇率	6.7593	2018年09月	48960	275.30	48193	767	1.59%	-0.31%	177.84	177.84	175.06
增值税	0.16	2018年10月	49020	275.70	48263	757	1.57%	-0.15%	177.80	177.80	175.05
进口关税	0%	2018年11月	49090	277.00	48487	603	1.24%	-0.47%	177.22	177.20	175.04
杂费	150	2018年12月	49130	277.60	48591	539	1.11%	-0.22%	176.98	176.98	175.04

日期	沪金主力合约	纽约金主力合约	纽约金主力合约 (RMB)	人民币汇率	价差 (沪-美)	无套利区间估值
2018/7/23	271.9	1229.6	267.2123917	675.93	4.687608332	(-5, +5)

日期	沪银主力合约	纽约银主力合约	纽约银主力合约 (RMB)	人民币汇率	价差 (沪-美)
2018/7/23	3687	15.51	3370.579209	675.93	316.4207915

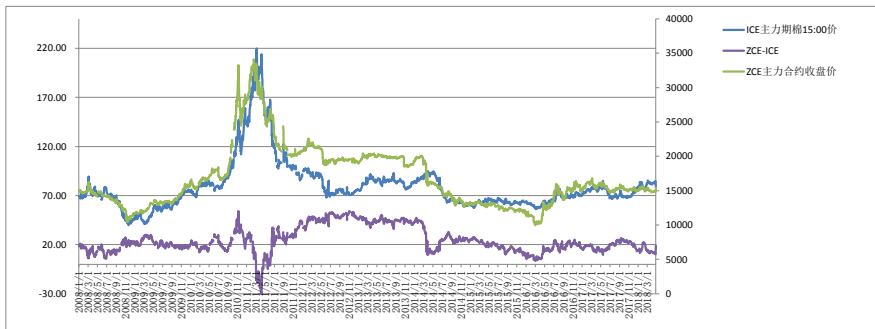
日期	郑州白糖主力合约	纽约原糖主力合约	纽约原糖加工成砂糖成本 (RMB)	RMB汇率	价差 (郑-美)
2018年09月	4833	2018年10月	11.18	3538.477117	1294.52
2019年01月	4952	2019年03月	11.92	3704.187517	1247.81

注: 郑州ICE与纽约原糖交易时间不一致, 仅供参考

参数	美豆价格		大豆豆粕价格		大豆豆油价格		参数	
	2018年11月	8.645	2018年09月	3124	2018年09月	5504		1磅=60磅=27.2154kg
进口大豆压榨利润	2019年03月	8.835	2019年01月	3154	2019年01月	5688	汇率	6.7593
南美豆 (18年7月到港)	FOB升贴水 (美分/蒲式耳)	4.00	国际运费 (美元)	144.87	毛利 (元/吨)	357.01	进口菜油出油率	79.50%
美豆 (18年11月到港)	FOB升贴水 (美分/蒲式耳)	78.00	国际运费 (美元)	16.26	毛利 (元/吨)	414.92	进口菜油出油率	18.50%
							加工费 (元/吨)	130
							关税	3%
							港杂费 (元/吨)	120

参数 (不含增值税)	到岸升水	汇率	增值税	进口关税	杂费	实际比值	实际比值			
							今日	昨日	进口比值	
到岸升水	70	2018年09月	15740	86.67	14940	800	5.35%	182	182	172.38
汇率	6.7593	2019年01月	16580	86.55	14920	1660	11.13%	192	192	172.38
增值税	13%									
进口关税	1%									
杂费	200									

日期	ICE主力期棉15:00价	ZCE主力合约收盘价	ZCE-ICE
2018/7/23	86.55	15740	6.923998191



每日LME库存:

品种	库存数量 (吨)	变动	连续5日
铜	254,700	-625	32,600
铝	1,209,275	875	197,550
镍	260,716	1,452	65,866
锌	250,400	17,200	29,375
铅	127,375	-900	62,625
锡	3,210	60	405

声明:

- 新永安期货有限公司(「新永安」)相信本文件所载内容之数据源均属准确, 并未以明示或暗示方式声明, 保证、确保或推断其准确性、完整性、及时性或无任何缺陷。除非经新永安同意, 否则不得分发予任何其他人。新永安不会就因未经授权使用本文件所导致任何损失或损害负责。
- 本文件仅供客户参考, 并不构成任何对客户的建议。
- 本文件的内容并未经香港任何监管机构审阅。投资涉及风险, 建议阁下小心行事, 进行任何投资前, 请细阅相关文件(包括风险因素)及征求独立专业意见。