

参数	合约月份	沪铜价格	LME升贴水	伦铜价格	进口成本	进口量	进口收益率	沪铜安全边际	实际比值		进口比值	
									今日	昨日		
伦铜3月价	6191.50	现货	48855	-20.65	6171	48390	465	0.96%	/	7.92	7.86	7.84
到岸升水	65	2018年08月	48410	-16.90	6175	48419	-9	-0.02%	0.91%	7.94	7.83	7.84
汇率	6.6758	2018年09月	48600	-8.90	6183	48481	119	0.25%	-0.39%	7.86	7.85	7.84
增值税	16%	2018年10月	48720	0.10	6192	48551	169	0.35%	-0.25%	7.87	7.85	7.84
进口关税	0%	2018年11月	48860	8.35	6200	48615	245	0.50%	-0.29%	7.88	7.87	7.84
杂费	100	2018年12月	48960	18.99	6210	48697	263	0.54%	-0.20%	7.89	7.87	7.84

参数	合约月份	沪铜价格	LME升贴水	伦铜价格	进口成本	进口量	进口收益率	沪铜安全边际	实际比值		进口比值	
									今日	昨日		
伦铜3月价	2029.00	现货	13870	33.85	2063	16926	-3056	-18.06%	/	6.72	6.73	8.21
到岸升水	110	2018年08月	13930	-16.65	2010	16520	-2590	-15.68%	-0.43%	6.93	6.95	8.22
汇率	6.6758	2018年09月	14000	-9.15	2020	16593	-2593	-15.63%	-0.50%	6.93	6.95	8.22
增值税	16%	2018年10月	14070	0.35	2029	16667	-2597	-15.58%	-0.50%	6.93	6.96	8.21
进口关税	0%	2018年11月	14150	9.85	2039	16741	-2591	-15.47%	-0.57%	6.94	6.97	8.21
杂费	100	2018年12月	14205	21.48	2050	16831	-2626	-15.60%	-0.39%	6.93	6.96	8.21

参数	合约月份	沪铜价格	LME升贴水	伦铜价格	进口成本	进口量	进口收益率	沪铜安全边际	实际比值		进口比值	
									今日	昨日		
伦铜3月价	2518.00	现货	21130	19.60	2538	20875	255	1.22%	/	8.33	8.26	8.23
到岸升水	125	2018年08月	20480	4.60	2523	20758	-278	-1.34%	3.08%	8.12	8.13	8.23
汇率	6.6758	2018年09月	20345	2.60	2521	20742	-397	-1.91%	0.66%	8.07	8.08	8.23
增值税	16%	2018年10月	20210	-0.40	2518	20719	-509	-2.46%	0.66%	8.03	8.02	8.23
进口关税	1%	2018年11月	20125	-0.90	2517	20715	-590	-2.85%	0.42%	8.00	7.98	8.23
杂费	50	2018年12月	20040	-1.31	2517	20712	-672	-3.24%	0.42%	7.96	7.96	8.23

参数	合约月份	沪铜价格	LME升贴水	伦铜价格	进口成本	进口量	进口收益率	沪铜安全边际	实际比值		进口比值	
									今日	昨日		
伦铜3月价	2193.50	现货	19750	-18.05	2175	18090	1660	9.18%	/	9.08	9.17	8.32
到岸升水	80	2018年08月	19005	-6.55	2187	18182	823	4.53%	3.77%	8.69	8.67	8.31
汇率	6.6758	2018年09月	18430	-3.55	2190	18206	224	1.23%	3.03%	8.42	8.37	8.31
增值税	16%	2018年10月	18110	-0.05	2193	18234	-124	-0.68%	1.74%	8.26	8.22	8.31
进口关税	3%	2018年11月	17895	1.20	2195	18244	-349	-1.91%	1.19%	8.15	8.12	8.31
杂费	100	2018年12月	17710	2.45	2196	18254	-544	-2.98%	1.03%	8.06	8.03	8.31

参数	合约月份	沪铜价格	LME升贴水	伦铜价格	进口成本	进口量	进口收益率	沪铜安全边际	实际比值		进口比值	
									今日	昨日		
伦铜3月价	13795	现货	111500	-98.00	13697	108570	2930	2.70%	/	8.14	7.85	7.93
到岸升水	195	2018年08月	110960	-65.50	13730	108824	1766	1.62%	-0.24%	8.05	8.00	7.93
汇率	6.6758	2018年09月	110210	-29.00	13766	109109	1101	1.01%	-0.27%	8.01	7.98	7.93
增值税	16%	2018年10月	110030	1.00	13796	109344	696	0.63%	-0.22%	7.98	7.95	7.93
进口关税	1%	2018年11月	110020	37.50	13833	109630	390	0.36%	-0.26%	7.95	7.94	7.93
杂费	150	2018年12月	110200	81.50	13877	109974	226	0.21%	-0.32%	7.94	7.96	7.93

参数	合约月份	沪铜价格	LME升贴水	伦铜价格	进口成本	进口量	进口收益率	沪铜安全边际	实际比值		进口比值	
									今日	昨日		
伦铜3月价	19700	现货	145000	74.50	19775	319692	-169892	-53.78%	/	7.33	7.32	15.86
到岸升水	19535	2018年08月	143020	57.00	19757	319553	-170533	-54.39%	0.09%	7.24	7.23	15.87
汇率	6.6758	2018年09月	144950	35.50	19736	313381	-168431	-53.75%	0.11%	7.34	7.37	15.88
增值税	16%	2018年10月	145590	-3.00	19697	313074	-167494	-53.50%	0.20%	7.39	7.48	15.89
进口关税	3%	2018年11月	145740	-33.00	19667	312835	-167095	-53.41%	0.15%	7.41	7.43	15.91
杂费	150	2018年12月	145290	-71.24	19629	312530	-167240	-53.51%	0.19%	7.40	7.42	15.92

参数	合约月份	沪铜价格	美铜价格	进口成本	进口量	进口收益率	美铜安全边际	实际比值		进口比值	
								今日	昨日		
到岸升水	70	2018年08月	52950	278.30	48111	4839	10.06%	/	190.26	191.40	172.87
汇率	6.6758	2018年09月	48600	276.50	47804	796	1.67%	0.65%	175.77	175.49	172.89
增值税	0.16	2018年10月	48720	278.45	48137	583	1.21%	-0.71%	174.97	174.84	172.87
进口关税	0%	2018年11月	48860	279.30	48282	578	1.20%	-0.31%	174.94	174.81	172.87
杂费	150	2018年12月	48960	278.90	48213	747	1.55%	0.14%	175.55	175.07	172.87

日期	沪金主力合约	纽约金主力合约	纽约金主力合约 (RMB)	人民币汇率	价差 (沪-美)	无套利区间估值
2018/7/16	272.05	1243.9	266.98066	667.58	5.069339958	(-5, +5)

日期	沪银主力合约	纽约银主力合约	纽约银主力合约 (RMB)	人民币汇率	价差 (沪-美)
2018/7/16	3722	15.85	3401.91612	667.58	320.08388

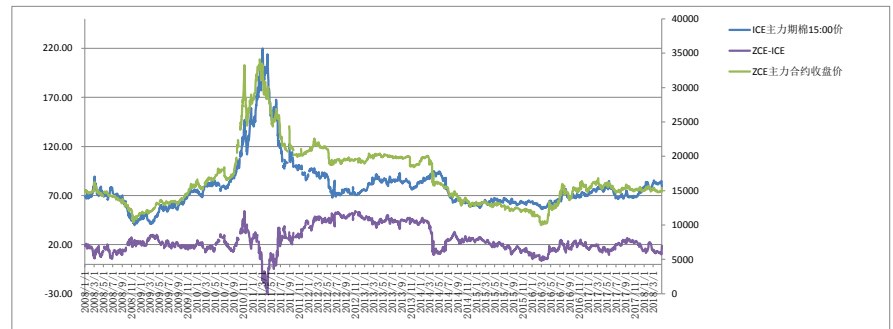
日期	郑州白糖主力合约	纽约原糖主力合约	纽约原糖加工成砂糖成本 (RMB)	RMB汇率	价差 (郑-美)
2018年09月	4841	2018年10月	10.93	3446.095102	1394.90
2019年01月	4949	2019年03月	11.65	3605.334802	1343.67

注: 郑州ICE与纽约原糖交易时间不一致, 仅供参考

参数	美豆价格		大豆豆粕价格		大豆豆油价格		参数	
	2018年11月	8.36	2018年09月	3072	2018年09月	5156		1磅=60磅=27.2154kg
进口大豆压榨利润	2019年03月	8.55	2019年01月	3058	2019年01月	5634	汇率	6.6758
南美洲 (18年7月到港)	FOB升贴水 (美分/蒲式耳)	4.00	国际运费 (美元)	141.87	毛利 (元/吨)	1240.21	净利 (元/吨)	424.05
8.3600								
南美洲 (18年11月到港)	FOB升贴水 (美分/蒲式耳)	78.00	国际运费 (美元)	46.26	毛利 (元/吨)	1239.10	净利 (元/吨)	498.82
8.5500								

参数 (不含增值税)	到岸月份	到岸价格	美铜月份	美铜价格	进口成本	进口量	进口收益率	实际比值		进口比值	
								今日	昨日		
到岸升水	70	2018年09月	16030	2018年12月	88.21	15017	1013	6.75%	182	181	170.24
汇率	6.6758	2019年01月	16860	2019年03月	87.88	14961	1899	12.69%	192	191	170.25
增值税	13%										
进口关税	1%										
杂费	200										

日期	ICE主力期棉15:00价	ZCE主力合约收盘价	ZCE-ICE
2018/7/16	87.88	16030	8.506901338



每日LME库存:

品种	库存数量 (吨)	5月	6月
铜	257,200	-1,525	35,400
铝	1,155,700	11,000	178,125
镍	263,520	-126	67,506
锌	242,050	-1,775	29,800
铅	127,600	0	62,825
锡	3,270	-25	370

声明:

- 新永安期货有限公司(「新永安」)相信本文件所载内容之数据源均属准确, 并未以明示或暗示方式声明, 保证、确保或推断其准确性、完整性、及时性或无任何缺陷。除非经新永安同意, 否则不得分发予任何其他人。新永安不会就因未经授权使用本文件所导致任何损失或损害负责。
- 本文件仅供客户参考, 并不构成任何对客户的建议。
- 本文件的内容并未经香港任何监管机构审阅, 投资涉及风险, 建议阁下小心行事, 进行任何投资前, 请细阅相关文件(包括风险因素)及征求独立专业意见。