

参数	合约月份	沪铜价格	LME升贴水	伦铜价格	进口成本	进口量	进口收益率	沪铜安全边际	实际比值		进口比值	
									今日	昨日		
伦铜3月价	6201.50	现货	48575	-17.75	6184	48467	108	0.22%	/	7.86	7.83	7.84
到岸升水	65	2018年08月	48420	-15.25	6186	48497	-67	-0.14%	0.32%	7.83	7.90	7.84
汇率	6.6727	2018年09月	48610	-5.25	6195	48556	54	0.11%	-0.39%	7.85	7.93	7.84
增值税	16%	2018年10月	48720	1.00	6203	48613	107	0.22%	-0.23%	7.85	7.94	7.84
进口关税	0%	2018年11月	48860	8.50	6210	48671	189	0.39%	-0.29%	7.87	7.95	7.84
杂费	100	2018年12月	48940	18.75	6220	48750	190	0.39%	-0.16%	7.87	7.95	7.84

参数	合约月份	沪铜价格	LME升贴水	伦铜价格	进口成本	进口量	进口收益率	沪铜安全边际	实际比值		进口比值	
									今日	昨日		
伦铜3月价	2027.00	现货	13970	49.50	2077	17024	-3054	-17.94%	/	6.73	6.64	8.20
到岸升水	110	2018年08月	13965	-17.25	2010	16508	-2543	-15.40%	0.04%	6.95	6.84	8.21
汇率	6.6727	2018年09月	14040	-6.75	2020	16589	-2549	-15.36%	-0.54%	6.95	6.84	8.21
增值税	16%	2018年10月	14110	1.50	2029	16653	-2543	-15.27%	-0.50%	6.96	6.85	8.21
进口关税	0%	2018年11月	14200	11.00	2038	16726	-2526	-15.10%	-0.64%	6.97	6.86	8.21
杂费	100	2018年12月	14265	21.63	2049	16809	-2544	-15.13%	-0.46%	6.96	6.86	8.20

参数	合约月份	沪铜价格	LME升贴水	伦铜价格	进口成本	进口量	进口收益率	沪铜安全边际	实际比值		进口比值	
									今日	昨日		
伦铜3月价	2551.00	现货	21150	8.50	2560	21037	113	0.54%	/	8.26	8.27	8.22
到岸升水	125	2018年08月	20730	-1.50	2550	20959	-229	-1.09%	1.99%	8.13	8.23	8.22
汇率	6.6727	2018年09月	20595	-1.00	2550	20962	-367	-1.75%	0.65%	8.08	8.18	8.22
增值税	16%	2018年10月	20465	-0.50	2551	20966	-501	-2.39%	0.63%	8.02	8.12	8.22
进口关税	1%	2018年11月	20370	2.25	2553	20988	-618	-2.94%	0.46%	7.98	8.08	8.22
杂费	50	2018年12月	20335	4.90	2556	21009	-674	-3.21%	0.17%	7.96	8.06	8.22

参数	合约月份	沪铜价格	LME升贴水	伦铜价格	进口成本	进口量	进口收益率	沪铜安全边际	实际比值		进口比值	
									今日	昨日		
伦铜3月价	2193.00	现货	19900	-22.25	2171	18044	1856	10.28%	/	9.17	9.04	8.31
到岸升水	80	2018年08月	18935	-8.00	2185	18158	777	4.28%	4.85%	8.67	8.47	8.31
汇率	6.6727	2018年09月	18325	-4.50	2189	18186	139	0.77%	3.22%	8.37	8.19	8.31
增值税	16%	2018年10月	18035	0.00	2193	18222	-187	-1.02%	1.58%	8.22	8.05	8.31
进口关税	3%	2018年11月	17815	2.00	2195	18238	-423	-2.32%	1.22%	8.12	7.94	8.31
杂费	100	2018年12月	17650	4.75	2198	18259	-609	-3.34%	0.93%	8.03	7.86	8.31

参数	合约月份	沪铜价格	LME升贴水	伦铜价格	进口成本	进口量	进口收益率	沪铜安全边际	实际比值		进口比值	
									今日	昨日		
伦铜3月价	14125	现货	110150	-96.00	14029	111115	-965	-0.87%	/	7.85	8.07	7.92
到岸升水	165	2018年08月	112370	-62.00	14063	111381	1189	1.07%	-0.24%	8.00	8.22	7.92
汇率	6.6727	2018年09月	112440	-26.00	14099	111662	778	0.70%	-0.26%	7.98	8.19	7.92
增值税	16%	2018年10月	112250	3.00	14128	111899	361	0.32%	-0.21%	7.95	8.16	7.92
进口关税	1%	2018年11月	112440	41.00	14166	112186	254	0.23%	-0.27%	7.94	8.16	7.92
杂费	150	2018年12月	113140	86.00	14211	112538	602	0.54%	-0.32%	7.96	8.18	7.92

参数	合约月份	沪铜价格	LME升贴水	伦铜价格	进口成本	进口量	进口收益率	沪铜安全边际	实际比值		进口比值	
									今日	昨日		
伦铜3月价	19665	现货	144500	80.00	19745	313311	-169811	-53.88%	/	7.32	7.30	15.87
到岸升水	19535	2018年08月	142540	55.00	19720	313112	-170572	-54.48%	0.13%	7.23	7.32	15.88
汇率	6.6727	2018年09月	145100	30.00	19695	312913	-167813	-53.63%	0.13%	7.37	7.46	15.89
增值税	16%	2018年10月	147100	-10.00	19655	312594	-165494	-52.94%	0.20%	7.48	7.42	15.90
进口关税	3%	2018年11月	145740	-40.00	19625	312355	-166615	-53.34%	0.15%	7.43	7.51	15.92
杂费	150	2018年12月	145260	-78.24	19587	312050	-166790	-53.45%	0.19%	7.42	7.41	15.93

参数	合约月份	沪铜价格	美铜价格	进口成本	进口量	进口收益率	美铜安全边际	实际比值		进口比值	
								今日	昨日		
到岸升水	70	2018年08月	52950	276.65	47807	5143	10.76%	/	191.40	191.40	172.81
汇率	6.6727	2018年09月	48610	277.00	47867	743	1.55%	-0.13%	175.49	175.49	172.81
增值税	0.16	2018年10月	48720	278.65	48148	572	1.19%	-0.60%	174.84	175.63	172.79
进口关税	0%	2018年11月	48860	279.50	48293	567	1.17%	-0.31%	174.81	177.32	172.78
杂费	150	2018年12月	48940	279.55	48302	638	1.32%	-0.02%	175.07	175.07	172.78

日期	沪金主力合约	纽约金主力合约	纽约金主力合约 (RMB)	人民币汇率	价差 (沪-美)	无套利区间估值
2018/7/13	271.7	1244.5	266.9854032	667.27	4.714596759	(-5, +5)

日期	沪银主力合约	纽约银主力合约	纽约银主力合约 (RMB)	人民币汇率	价差 (沪-美)
2018/7/13	3729	15.925	3116.426313	667.27	312.5736869

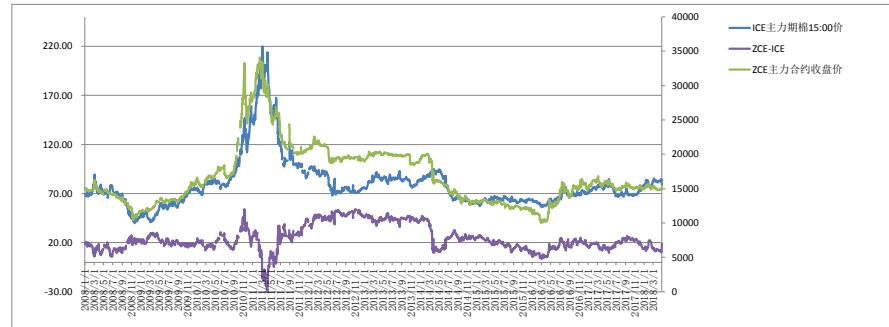
日期	郑州白糖主力合约	纽约原糖主力合约	纽约原糖加工成砂糖成本 (RMB)	RMB汇率	价差 (郑-美)	
2018年09月	4849	2018年10月	11.10	3482.324559	6.6727	1366.68
2019年01月	4975	2019年03月	11.89	3656.964762		

注: 郑州ICE与纽约原糖交易时间不一致, 仅供参考

参数	合约月份	大豆压榨价格			大豆油价格			参数
		ICE主力合约	ZCE主力合约	ZCE-ICE	ICE主力合约	ZCE主力合约	ZCE-ICE	
2018年11月	8.4275	2018年09月	3062	2018年09月	5170	1罐=60磅=27.2154kg	6.6727	
2019年03月	8.6125	2019年01月	3089	2019年01月	5642	汇率	79.50%	
南美洲 (18年7月到港)	FOB升贴水 (美分/磅/耳)	国际运费 (美元)	141.87	毛利 (元/吨)	400.81	进口菜油出油率	18.50%	
8.4275	4.00	141.87	1219.36	400.81	130	加工费 (元/吨)	3%	
南美洲 (18年11月到港)	FOB升贴水 (美分/磅/耳)	国际运费 (美元)	141.87	毛利 (元/吨)	484.49	关税	13%	
8.6125	78.00	46.26	1227.01	484.49	120	港杂费 (元/吨)	120	

参数 (不含增值税)	合约月份	郑糖价格	美糖价格	进口成本	进口量	进口收益率	实际比值		进口比值		
							今日	昨日			
到岸升水	70	2018年09月	15970	2018年12月	87.79	14939	1031	6.90%	182	182	170.17
汇率	6.6727	2019年01月	16800	2019年03月	87.51	14892	1908	12.81%	192	192	170.18
增值税	13%										
进口关税	1%										
杂费	200										

日期	ICE主力合约	ZCE主力合约	ZCE-ICE
2018/7/13	87.51	15970	8.560738685



每日LME库存:

品种	库存数量 (吨)	增/减	近期趋势
铜	258,725	-4,025	36,775
铝	1,144,700	10,100	173,975
镍	263,646	-84	65,784
锌	243,825	-1,825	31,575
铅	127,600	300	62,725
锡	3,295	-15	250

声明:

- 新永安期货有限公司(「新永安」)相信本文件所载内容之数据源均属准确, 并未以明示或暗示方式声明, 保证、确保或推断其准确性、完整性、及时性或无任何缺陷。除非经新永安同意, 否则不得分发予任何其他人士。新永安不会就因未经授权使用本文件所导致任何损失或损害负责。
- 本文件仅供客户参考, 并不构成任何对客户的建议。
- 本文件的内容并未经香港任何监管机构审阅, 投资涉及风险, 建议阁下小心行事, 进行任何投资前, 请细阅相关文件(包括风险因素)及征求独立专业意见。