

参数	合约月份	沪铜价格	LME升贴水	伦铜价格	进口成本	进口量	进口收益率	沪铜安全边际	实际比值		进口比值	
									今日	昨日		
伦铜3月价	6307.50	现货	48940	-1.00	6307	49129	-189	-0.33%	/	7.76	7.62	7.79
到岸升水	65	2018年08月	48990	-7.00	6301	49082	-92	-0.19%	-0.10%	7.78	7.71	7.79
汇率	6.6336	2018年09月	49080	-3.50	6304	49109	-29	-0.06%	-0.18%	7.79	7.72	7.79
增值税	16%	2018年10月	49160	0.50	6308	49140	20	0.04%	-0.16%	7.79	7.73	7.79
进口关税	0%	2018年11月	49270	6.50	6314	49186	84	0.17%	-0.22%	7.80	7.74	7.79
杂费	100	2018年12月	49340	17.13	6325	49268	72	0.15%	-0.14%	7.80	7.74	7.79

参数	合约月份	沪铜价格	LME升贴水	伦铜价格	进口成本	进口量	进口收益率	沪铜安全边际	实际比值		进口比值	
									今日	昨日		
伦铜3月价	2079.00	现货	13910	22.00	2101	17114	-3204	-18.72%	/	6.62	6.58	8.15
到岸升水	110	2018年08月	14010	-12.00	2067	16852	-2842	-16.86%	-0.72%	6.78	6.77	8.15
汇率	6.6336	2018年09月	14080	-3.50	2076	16917	-2837	-16.77%	-0.50%	6.78	6.78	8.15
增值税	16%	2018年10月	14150	2.00	2081	16960	-2810	-16.57%	-0.50%	6.80	6.79	8.15
进口关税	0%	2018年11月	14220	8.50	2088	17010	-2790	-16.40%	-0.49%	6.81	6.81	8.15
杂费	100	2018年12月	14310	14.75	2094	17058	-2748	-16.11%	-0.63%	6.83	6.84	8.15

参数	合约月份	沪铜价格	LME升贴水	伦铜价格	进口成本	进口量	进口收益率	沪铜安全边际	实际比值		进口比值	
									今日	昨日		
伦铜3月价	2711.50	现货	22990	38.00	2750	22390	-300	-1.34%	/	8.03	8.16	8.14
到岸升水	125	2018年08月	22950	7.00	2719	22149	-99	-0.45%	0.18%	8.11	8.24	8.15
汇率	6.6336	2018年09月	21980	2.50	2714	22114	-234	-1.06%	0.77%	8.06	8.19	8.15
增值税	16%	2018年10月	21750	-2.50	2709	22076	-326	-1.48%	0.59%	8.03	8.16	8.15
进口关税	1%	2018年11月	21655	-6.50	2705	22045	-390	-1.77%	0.44%	8.01	8.13	8.15
杂费	50	2018年12月	21550	-10.62	2701	22013	-463	-2.10%	0.48%	7.98	8.11	8.15

参数	合约月份	沪铜价格	LME升贴水	伦铜价格	进口成本	进口量	进口收益率	沪铜安全边际	实际比值		进口比值	
									今日	昨日		
伦铜3月价	2353.50	现货	20700	-3.50	2350	19360	1340	6.92%	/	8.81	8.95	8.24
到岸升水	80	2018年08月	19685	-1.00	2353	19380	305	1.58%	4.90%	8.37	8.48	8.24
汇率	6.6336	2018年09月	19170	-0.50	2353	19384	-214	-1.10%	2.62%	8.15	8.26	8.24
增值税	16%	2018年10月	18810	-0.50	2353	19384	-574	-2.96%	1.88%	7.99	8.10	8.24
进口关税	3%	2018年11月	18635	-0.50	2353	19384	-749	-3.86%	0.93%	7.92	8.03	8.24
杂费	100	2018年12月	18445	-0.35	2353	19385	-940	-4.85%	1.02%	7.84	7.95	8.24

参数	合约月份	沪铜价格	LME升贴水	伦铜价格	进口成本	进口量	进口收益率	沪铜安全边际	实际比值		进口比值	
									今日	昨日		
伦铜3月价	13995	现货	111350	-91.50	13904	109489	1861	1.70%	/	8.01	7.99	7.87
到岸升水	165	2018年08月	111780	-49.00	13946	109820	1970	1.79%	-0.31%	8.02	7.93	7.87
汇率	6.6336	2018年09月	110980	-17.00	13878	110068	912	0.83%	-0.23%	7.94	7.86	7.87
增值税	16%	2018年10月	110590	11.00	14006	110286	304	0.28%	-0.20%	7.90	7.82	7.87
进口关税	1%	2018年11月	110710	46.00	14041	110558	152	0.14%	-0.25%	7.88	7.81	7.87
杂费	150	2018年12月	112500	82.00	14077	110838	1662	1.50%	-0.26%	7.99	7.92	7.87

参数	合约月份	沪铜价格	LME升贴水	伦铜价格	进口成本	进口量	进口收益率	沪铜安全边际	实际比值		进口比值	
									今日	昨日		
伦铜3月价	19450	现货	142000	68.00	19518	309677	-167677	-54.15%	/	7.28	7.24	15.87
到岸升水	19535	2018年08月	142540	48.00	19498	309519	-166979	-53.95%	0.10%	7.31	7.26	15.87
汇率	6.6336	2018年09月	143350	18.00	19468	309281	-166591	-53.65%	0.15%	7.36	7.31	15.89
增值税	16%	2018年10月	144500	-7.00	19443	309083	-164583	-53.25%	0.13%	7.43	7.38	15.90
进口关税	3%	2018年11月	145740	-32.00	19418	308885	-163145	-52.82%	0.13%	7.51	7.45	15.91
杂费	150	2018年12月	143390	-65.24	19385	308621	-165231	-53.54%	0.17%	7.40	7.34	15.92

参数	合约月份	沪铜价格	美铜价格	进口成本	进口量	进口收益率	美铜安全边际	实际比值		进口比值	
								今日	昨日		
到岸升水	70	2018年08月	52950	282.70	48553	4397	9.06%	/	187.30	187.30	171.75
汇率	6.6336	2018年09月	49080	281.95	48426	654	1.35%	0.27%	174.07	174.07	171.75
增值税	0.16	2018年10月	49160	280.70	48214	946	1.96%	0.44%	175.13	175.13	171.76
进口关税	0%	2018年11月	49270	284.30	48825	445	0.91%	-1.28%	173.30	173.30	171.74
杂费	150	2018年12月	49340	284.40	48841	499	1.02%	-0.04%	173.49	173.49	171.74

日期	沪金主力合约	纽约金主力合约	纽约金主力合约 (RMB)	人民币汇率	价差 (沪-美)	无套利区间估值
2018/7/6	273.25	1257.5	268.1935269	663.36	5.056473102	(-5, +5)

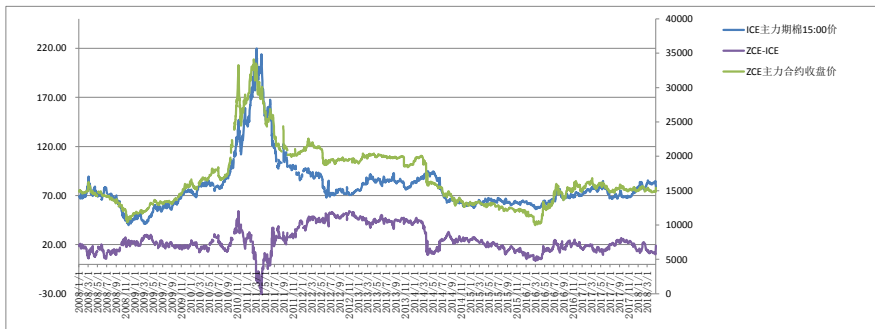
日期	沪铜主力合约	纽约铜主力合约	纽约铜主力合约 (RMB)	人民币汇率	价差 (沪-美)
2018/7/6	3748	16.1	3433.730245	663.36	314.269755

日期	郑州白糖主力合约		纽约原糖主力合约		纽约原糖加工成砂糖成本 (RMB)		RMB汇率	价差 (郑-美)
	2018年09月	4952	2018年10月	11.88	3636.479127	6.6336		
2019年01月	5003		2019年03月	11.47	3546.374171		1315.52	
注: 郑州ICE与纽约原糖交易时间不一致, 仅供参考								

参数	美豆价格		大豆压榨价格		大豆油价格		参数	
	2018年11月	8.5725	2018年09月	3106	2018年09月	5614		1磅=60磅=27.2154kg
进口大豆压榨利润	2019年03月	8.7425	2019年01月	3162	2019年01月	5782	汇率	6.6336
南大豆 (18年7月到港)	FOB升贴水 (美分/蒲式耳)	4.00	国际运费 (美元)	141.87	毛利 (元/吨)	1257.30	净利 (元/吨)	437.05
8.5725			进口美湾大豆 (国内压榨 (18年11月到港))				加工费 (元/吨)	130
美大豆 (18年11月到港)	FOB升贴水 (美分/蒲式耳)	78.00	国际运费 (美元)	16.26	毛利 (元/吨)	1290.91	净利 (元/吨)	516.52
8.7425							杂费 (元/吨)	120

参数 (不含增值税)	到岸升水	保税月份	保税价格	美铜月份	美铜价格	进口成本	进口量	进口收益率	实际比值		进口比值
									今日	昨日	
到岸升水	70	2018年09月	15495	2018年12月	82.42	13957	1538	11.02%	188	188	169.34
汇率	6.6336	2019年01月	16300	2019年03月	82.41	13955	2345	16.80%	198	198	169.34
增值税	13%										
进口关税	1%										
杂费	200										

日期	ICE主力期棉15:00价	ZCE主力合约收盘价	ZCE-ICE
2018/7/6	82.41	15495	11.35270192



每日LME库存:

品种	库存数量 (吨)	30日	20日
铜	275,475	-3,525	54,500
铝	1,108,975	-625	185,550
镍	268,868	-1,524	68,446
钴	249,025	0	32,750
铂	131,125	-50	57,650
钯	3,230	0	55

声明:

- 新永安期货有限公司 (「新永安」) 相信本文件所载内容之数据源均属准确, 并未以明示或暗示方式声明、保证、确保或推断其准确性、完整性、及时性或无任何缺陷。除非经新永安同意, 否则不得分发予任何其他人。新永安不会就因未经授权使用本文件所导致任何损失或损害负责。
- 本文件仅供客户参考, 并不构成任何对客户的建议。
- 本文件的内容并未经香港任何监管机构审阅。投资涉及风险, 建议阁下小心行事, 进行任何投资前, 请细阅相关文件 (包括风险因素) 及征求独立专业意见。