

参数	合约月份	沪铜价格	LME升贴水	伦铜价格	进口成本	进口量	进口收益率	沪铜安全边际	实际比值		进口比值	
									今日	昨日		
伦铜3月价	6790.50	现货	51605	-9.47	6781	51486	119	0.23%	/	7.61	7.54	7.59
到岸升水	85	2018年06月	51640	1.53	6782	51568	72	0.14%	-0.07%	7.60	7.57	7.59
汇率	6.4706	2018年07月	51780	-2.97	6788	51534	246	0.48%	-0.27%	7.63	7.59	7.59
增值税	16%	2018年08月	51950	2.28	6793	51574	376	0.73%	-0.33%	7.65	7.61	7.59
进口关税	0%	2018年09月	52130	5.78	6796	51600	530	1.03%	-0.35%	7.67	7.63	7.59
杂费	100	2018年10月	52300	13.53	6804	51658	642	1.24%	-0.33%	7.69	7.65	7.59

参数	合约月份	沪铜价格	LME升贴水	伦铜价格	进口成本	进口量	进口收益率	沪铜安全边际	实际比值		进口比值	
									今日	昨日		
伦铜3月价	2167.00	现货	14120	0.41	2167	17194	-3074	-17.88%	/	6.51	6.47	7.93
到岸升水	110	2018年07月	14130	16.41	2183	17314	-3184	-18.39%	-0.07%	6.47	6.44	7.93
汇率	6.4706	2018年08月	14185	-3.59	2163	17164	-2979	-17.36%	-0.39%	6.56	6.52	7.93
增值税	16%	2018年09月	14255	0.66	2168	17196	-2941	-17.10%	-0.49%	6.58	6.55	7.93
进口关税	0%	2018年10月	14330	2.41	2169	17209	-2879	-16.73%	-0.53%	6.61	6.58	7.93
杂费	100	2018年11月	14400	5.41	2172	17232	-2832	-16.43%	-0.49%	6.63	6.60	7.93

参数	合约月份	沪铜价格	LME升贴水	伦铜价格	进口成本	进口量	进口收益率	沪铜安全边际	实际比值		进口比值	
									今日	昨日		
伦铜3月价	2986.00	现货	23690	42.09	3028	23953	-263	-1.10%	/	7.82	7.76	7.91
到岸升水	125	2018年07月	23490	14.09	3000	23741	-251	-1.06%	0.84%	7.83	7.81	7.91
汇率	6.4706	2018年08月	23315	4.09	2990	23665	-350	-1.48%	0.74%	7.80	7.78	7.91
增值税	16%	2018年09月	23215	1.59	2988	23646	-431	-1.82%	0.43%	7.77	7.75	7.91
进口关税	1%	2018年10月	23140	-2.41	2984	23616	-476	-2.02%	0.32%	7.76	7.73	7.92
杂费	50	2018年11月	23045	-4.91	2981	23597	-552	-2.34%	0.41%	7.73	7.73	7.92

参数	合约月份	沪铜价格	LME升贴水	伦铜价格	进口成本	进口量	进口收益率	沪铜安全边际	实际比值		进口比值	
									今日	昨日		
伦铜3月价	2405.50	现货	20200	-15.52	2390	19196	1004	5.23%	/	8.45	8.41	8.03
到岸升水	80	2018年07月	19855	0.48	2406	19319	536	2.77%	1.71%	8.25	8.26	8.03
汇率	6.4706	2018年08月	19525	-0.02	2405	19315	210	1.09%	1.66%	8.12	8.13	8.03
增值税	16%	2018年09月	19310	0.98	2406	19323	-13	-0.07%	1.10%	8.02	8.03	8.03
进口关税	3%	2018年10月	19175	0.48	2406	19319	-144	-0.75%	0.70%	7.97	7.95	8.03
杂费	100	2018年11月	19065	1.48	2407	19327	-262	-1.36%	0.57%	7.92	7.93	8.03

参数	合约月份	沪铜价格	LME升贴水	伦铜价格	进口成本	进口量	进口收益率	沪铜安全边际	实际比值		进口比值	
									今日	昨日		
伦铜3月价	14995	现货	116400	-82.74	14912	114450	1950	1.70%	/	7.81	7.71	7.67
到岸升水	165	2018年07月	115540	-54.74	14840	114682	878	0.77%	-0.19%	7.73	7.71	7.67
汇率	6.4706	2018年08月	116120	-28.74	14866	114859	1281	1.10%	-0.17%	7.76	7.65	7.67
增值税	16%	2018年09月	115150	-0.74	14994	115072	78	0.07%	-0.19%	7.68	7.66	7.67
进口关税	1%	2018年10月	115360	19.26	15014	115223	137	0.12%	-0.13%	7.68	7.61	7.67
杂费	150	2018年11月	114650	46.26	15041	115428	-778	-0.67%	-0.18%	7.62	7.60	7.67

参数	合约月份	沪铜价格	LME升贴水	伦铜价格	进口成本	进口量	进口收益率	沪铜安全边际	实际比值		进口比值	
									今日	昨日		
伦铜3月价	20450	现货	145600	96.04	20546	310019	-164419	-53.04%	/	7.09	7.05	15.09
到岸升水	19535	2018年07月	143800	81.04	20531	309903	-166103	-53.60%	0.07%	7.00	7.00	15.09
汇率	6.4706	2018年08月	143820	51.04	20501	309672	-165882	-53.56%	0.15%	7.02	7.20	15.11
增值税	16%	2018年09月	145740	13.04	20463	309378	-166368	-52.89%	0.19%	7.12	7.13	15.12
进口关税	3%	2018年10月	147260	-26.96	20423	309069	-161809	-52.35%	0.20%	7.21	7.20	15.13
杂费	150	2018年11月	150840	-48.96	20401	308898	-158058	-51.17%	0.11%	7.39	7.21	15.14

参数	合约月份	沪铜价格	美铜价格	进口成本	进口量	进口收益率	美铜安全边际	实际比值		进口比值	
								今日	昨日		
到岸升水	70	2018年07月	52950	302.85	50694	2256	4.45%	/	174.84	173.18	167.39
汇率	6.4706	2018年08月	51780	304.60	50983	797	1.56%	-0.58%	169.99	169.34	167.38
增值税	0.16	2018年09月	51950	305.05	51058	892	1.75%	-0.15%	170.30	169.22	167.38
进口关税	0%	2018年10月	52130	307.10	51397	733	1.43%	-0.67%	169.75	169.21	167.36
杂费	150	2018年11月	52300	308.05	51554	746	1.45%	-0.31%	169.78	169.93	167.36

日期	沪金主力合约	纽约金主力合约	纽约金主力合约 (RMB)	人民币汇率	价差 (沪-美)	无套利区间估值
2018/6/21	269.45	1261.5	263.0597509	647.06	6.39024913	(-5, +5)

日期	沪铜主力合约	纽约铜主力合约	纽约铜主力合约 (RMB)	人民币汇率	价差 (沪-美)
2018/6/21	3723	16.205	3371.200682	647.06	351.7993176

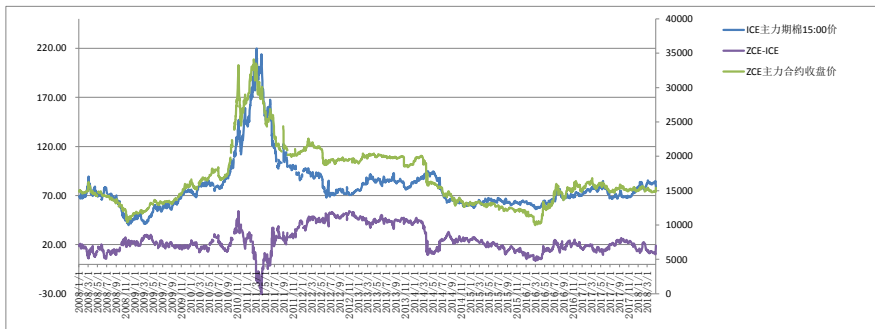
日期	郑州白糖主力合约	纽约原糖主力合约	纽约原糖加工成砂糖成本 (RMB)	RMB汇率	价差 (郑-美)
2018年09月	5131	2018年07月	11.85	3553.863301	1577.11
2019年01月	5246	2018年10月	12.16	3620.317402	1625.68

注: 郑州ICE与纽约原糖交易时间不一致, 仅供参考

参数	合约月份	到岸升水	FOB升贴水 (美分/磅/干)	国际运费 (美元)	毛利 (元/吨)	净利 (元/吨)	参数
2018年07月	8.815	2018年09月	4.00	144.87	1154.26	341.76	6.4706
2018年11月	9.03	2019年01月	4.00	144.87	1154.26	341.76	6.4706
南美洲 (18年7月到港)							进口美国出税率
8.8150							18.50%
							加工费 (元/吨)
							130
南美洲 (18年11月到港)							关税
9.0300							3%
							港杂费 (元/吨)
							120

参数 (不含增值税)	到岸升水	汇率	增值税	进口关税	杂费	实际比值					
							今日	昨日	进口比值		
2018年09月	70	2018年09月	16080	2018年07月	83.26	13755	2305	16.75%	183	188	165.21
2019年01月	6.4706	2019年01月	16890	2018年12月	84.30	13925	2965	21.29%	200	199	165.18

日期	ICE主力期棉15:00价	ZCE主力合约收盘价	ZCE-ICE
2018/6/21	84.30	16060	15.32969507



每日LME库存:

品种	单位	库存量 (吨)	变化	库存占库
铜		307,675	-1,300	55,300
铝		1,131,100	-1,375	243,075
镍		275,544	-72	65,940
锌		247,450	1,275	8,225
铅		132,500	-100	44,425
锡		2,595	0	130

声明:

1. 新永安期货有限公司 (「新永安」) 相信本文件所载内容之数据源均属准确, 并未以明示或暗示方式声明、保证、确保或推断其准确性、完整性、及时性或无任何缺陷。除非经新永安同意, 否则不得分发予任何其他人士。新永安不会就因未经授权使用本文件所导致任何损失或损害负责。
2. 本文件仅供客户参考, 并不构成任何对客户的建议。
3. 本文件的内容并未经香港任何监管机构审阅。投资涉及风险, 建议阁下小心行事, 进行任何投资前, 请细阅相关文件 (包括风险因素) 及征求独立专业意见。