

参数	合约月份	沪铜价格	LME升贴水	伦铜价格	进口成本	进口盈亏	进口收益率	沪铜安全边际	实际比值		进口比值	
									今日	昨日		
伦铜3月价	6852.00	现货	51570	-8.13	6844	52307	-737	-1.41%	/	7.54	7.63	7.64
到岸升水	65	2018年06月	51830	-1.63	6850	52356	-526	-1.01%	-0.50%	7.57	7.53	7.64
汇率	6.4586	2018年07月	51980	-5.63	6846	52326	-346	-0.66%	-0.29%	7.59	7.56	7.64
增值税	17%	2018年08月	52120	-0.13	6852	52368	-248	-0.47%	-0.27%	7.61	7.57	7.64
进口关税	0%	2018年09月	52320	3.62	6856	52396	-76	-0.15%	-0.38%	7.63	7.59	7.64
杂费	100	2018年10月	52490	11.87	6864	52458	32	0.06%	-0.32%	7.65	7.62	7.64

参数	合约月份	沪铜价格	LME升贴水	伦铜价格	进口成本	进口盈亏	进口收益率	沪铜安全边际	实际比值		进口比值	
									今日	昨日		
伦铜3月价	2180.50	现货	14120	0.67	2181	17413	-3293	-18.81%	/	6.47	6.50	7.98
到岸升水	110	2018年07月	14140	16.17	2197	17530	-3390	-19.34%	-0.14%	6.44	6.33	7.98
汇率	6.4586	2018年08月	14200	-3.83	2177	17379	-3179	-18.29%	-0.42%	6.52	6.42	7.98
增值税	17%	2018年09月	14275	-0.08	2180	17408	-3133	-18.00%	-0.53%	6.55	6.44	7.98
进口关税	0%	2018年10月	14355	2.17	2183	17425	-3070	-17.62%	-0.56%	6.58	6.47	7.98
杂费	100	2018年11月	14430	4.67	2185	17444	-3014	-17.28%	-0.52%	6.60	6.50	7.98

参数	合约月份	沪铜价格	LME升贴水	伦铜价格	进口成本	进口盈亏	进口收益率	沪铜安全边际	实际比值		进口比值	
									今日	昨日		
伦铜3月价	3022.00	现货	23690	32.08	3054	24313	-623	-2.56%	/	7.76	7.76	7.96
到岸升水	125	2018年07月	23650	5.08	3027	24107	-457	-1.90%	0.17%	7.81	7.82	7.96
汇率	6.4586	2018年08月	23505	0.08	3022	24069	-564	-2.34%	0.61%	7.78	7.73	7.96
增值税	17%	2018年09月	23420	0.08	3022	24069	-649	-2.70%	0.36%	7.75	7.71	7.96
进口关税	1%	2018年10月	23355	-1.92	3020	24054	-699	-2.90%	0.28%	7.73	7.71	7.96
杂费	50	2018年11月	23335	-4.42	3018	24035	-700	-2.91%	0.09%	7.73	7.70	7.96

参数	合约月份	沪铜价格	LME升贴水	伦铜价格	进口成本	进口盈亏	进口收益率	沪铜安全边际	实际比值		进口比值	
									今日	昨日		
伦铜3月价	2420.00	现货	20200	-17.51	2402	19422	778	4.01%	/	8.41	8.44	8.08
到岸升水	80	2018年07月	19975	-0.51	2419	19554	421	2.15%	1.11%	8.26	8.24	8.08
汇率	6.4586	2018年08月	19670	-1.01	2419	19550	120	0.61%	1.53%	8.13	8.16	8.08
增值税	17%	2018年09月	19435	-0.01	2420	19558	-123	-0.63%	1.19%	8.03	8.04	8.08
进口关税	3%	2018年10月	19250	0.24	2420	19560	-310	-1.58%	0.95%	7.95	7.99	8.08
杂费	100	2018年11月	19190	1.24	2421	19568	-378	-1.93%	0.31%	7.93	7.91	8.08

参数	合约月份	沪铜价格	LME升贴水	伦铜价格	进口成本	进口盈亏	进口收益率	沪铜安全边际	实际比值		进口比值	
									今日	昨日		
伦铜3月价	14855	现货	113900	-89.71	14755	114100	-200	-0.18%	/	7.71	7.78	7.73
到岸升水	165	2018年07月	114110	-60.71	14794	114321	-211	-0.18%	-0.20%	7.71	7.66	7.73
汇率	6.4586	2018年08月	113460	-32.71	14822	114535	-1075	-0.94%	-0.19%	7.65	7.67	7.73
增值税	17%	2018年09月	113750	-0.71	14854	114779	-1029	-0.90%	-0.22%	7.66	7.63	7.73
进口关税	1%	2018年10月	113240	19.29	14874	114932	-1692	-1.47%	-0.13%	7.61	7.60	7.73
杂费	150	2018年11月	113300	46.29	14901	115138	-1838	-1.60%	-0.18%	7.60	7.57	7.73

参数	合约月份	沪铜价格	LME升贴水	伦铜价格	进口成本	进口盈亏	进口收益率	沪铜安全边际	实际比值		进口比值	
									今日	昨日		
伦铜3月价	20475	现货	145000	81.13	20556	312190	-167190	-53.55%	/	7.05	7.09	15.19
到岸升水	19535	2018年07月	143800	61.13	20536	312034	-168234	-53.92%	0.10%	7.00	7.01	15.19
汇率	6.4586	2018年08月	147550	31.13	20506	311800	-164250	-52.68%	0.15%	7.20	7.41	15.21
增值税	17%	2018年09月	146020	1.13	20476	311567	-165547	-53.13%	0.15%	7.13	7.10	15.22
进口关税	3%	2018年10月	147260	-28.87	20446	311333	-164073	-52.70%	0.15%	7.20	7.23	15.23
杂费	150	2018年11月	147260	-50.87	20424	311162	-163902	-52.67%	0.11%	7.21	7.43	15.24

参数	合约月份	沪铜价格	美铜价格	进口成本	进口盈亏	进口收益率	美铜安全边际	实际比值		进口比值	
								今日	昨日		
到岸升水	70	2018年07月	52950	305.75	51518	1432	2.78%	/	173.18	172.98	168.50
汇率	6.4586	2018年08月	51980	306.95	51718	262	0.51%	-0.39%	169.34	168.07	168.49
增值税	0.17	2018年09月	52120	308.00	51893	227	0.44%	-0.34%	169.22	168.12	168.48
进口关税	0%	2018年10月	52320	309.20	52092	228	0.44%	-0.39%	169.21	168.20	168.47
杂费	150	2018年11月	52490	308.90	52043	447	0.86%	0.10%	169.93	167.50	168.48

日期	沪金主力合约	纽约金主力合约	纽约金主力合约 (RMB)	人民币汇率	价差 (沪-美)	无套利区间估值
2018/6/20	270.2	1275.6	264.8767971	645.86	5.323202934	(-5, +5)

日期	沪铜主力合约	纽约铜主力合约	纽约铜主力合约 (RMB)	人民币汇率	价差 (沪-美)
2018/6/20	3726	16.33	3390.904748	645.86	335.0992524

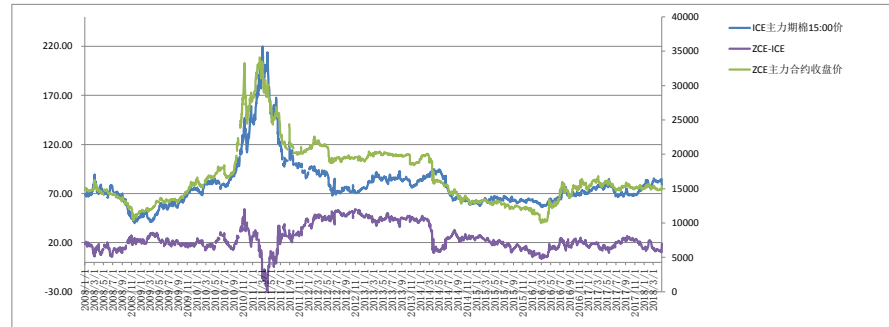
日期	郑州白糖主力合约	纽约原糖主力合约	纽约原糖加工成砂糖成本 (RMB)	RMB汇率	价差 (郑-美)
2018年07月	5127	11.88	3551.685647	6.4586	1572.31
2019年01月	5243	12.15	3612.457686		1630.54

注: 郑州ICE与纽约原糖交易时间不一致, 仅供参考

参数	大豆价格		大豆粕价格		大豆油价格		参数
	日期	价格	日期	价格	日期	价格	
2018年07月	8.9325	2018年09月	3044	2018年09月	5494	1磅=60磅=27.2154kg	
2018年11月	9.1525	2019年01月	3110	2019年01月	5678	汇率	6.4586
南大豆 (18年7月到期)	FOB升贴水 (美分/蒲式耳)	国际运费 (美元)	毛利 (元/吨)	净利 (元/吨)	进口菜油出油率		79.50%
8.9325	4.00	144.87	1156.12	340.34	进口菜油出油率		18.50%
美大豆 (18年11月到期)	FOB升贴水 (美分/蒲式耳)	国际运费 (美元)	毛利 (元/吨)	净利 (元/吨)	加工费 (元/吨)		3%
9.1525	78.00	46.26	1189.76	444.48	关税		13%
					港杂费 (元/吨)		120

参数 (不含增值税)	合约月份	铜价	美铜价格	进口成本	进口盈亏	进口收益率	实际比值		进口比值		
							今日	昨日			
到岸升水	70	2018年09月	16045	2018年07月	85.30	14062	1983	14.10%	188	184	164.85
汇率	6.4586	2019年01月	16885	2018年12月	85.03	14018	2867	20.45%	199	195	164.86
增值税	13%										
进口关税	1%										
杂费	200										

日期	ICE主力期棉15:00价	ZCE主力合约收盘价	ZCE-ICE
2018/6/20	85.03	16045	14.69157903



每日LME库存:

品种	库存数量 (吨)	25日	26日
铜	308,975	14,425	44,400
铝	1,132,475	-4,450	245,775
镍	275,616	-42	64,476
钴	246,175	-350	8,475
铂	132,600	1,025	44,525
钯	2,595	0	130

声明:

1. 新永安期货有限公司 (「新永安」) 相信本文件所载内容之数据源均属准确, 并未以明示或暗示方式声明、保证、确保或推断其准确性、完整性、及时性或无任何缺陷。除非经新永安同意, 否则不得分发予任何其他人。新永安不会就因未经授权使用本文件所导致任何损失或损害负责。
2. 本文件仅供客户参考, 并不构成任何对客户的建议。
3. 本文件的内容并未经香港任何监管机构审阅。投资涉及风险, 建议阁下小心行事, 进行任何投资前, 请细阅相关文件 (包括风险因素) 及征求独立专业意见。