

参数	合约月份	沪铜价格	LME升贴水	伦铜价格	进口成本	进口盈亏	进口收益率	沪铜安全边际	实际比值		进口比值	
									今日	昨日		
伦铜3月价	2281.50	现货	53815	10.50	7292	55244	-1429	-2.59%	/	7.38	7.41	7.58
到岸升水	65	2018年06月	53950	3.00	7285	55188	-1238	-2.24%	-0.25%	7.41	7.47	7.58
汇率	6.4064	2018年07月	54160	0.00	7282	55166	-1006	-1.82%	-0.39%	7.44	7.50	7.58
增值税	17%	2018年08月	54370	3.00	7285	55188	-818	-1.48%	-0.39%	7.46	7.52	7.58
进口关税	0%	2018年09月	54520	6.50	7288	55214	-694	-1.26%	-0.28%	7.48	7.53	7.58
杂费	100	2018年10月	54730	14.50	7296	55274	-544	-0.98%	-0.39%	7.50	7.55	7.58

参数	合约月份	沪铜价格	LME升贴水	伦铜价格	进口成本	进口盈亏	进口收益率	沪铜安全边际	实际比值		进口比值	
									今日	昨日		
伦铜3月价	2324.00	现货	14710	-3.34	2321	18319	-3609	-19.70%	/	6.34	6.17	7.89
到岸升水	110	2018年07月	14835	20.16	2344	18495	-3660	-19.79%	-0.85%	6.33	6.15	7.89
汇率	6.4064	2018年08月	14915	-1.84	2322	18330	-3415	-18.63%	-0.54%	6.42	6.23	7.89
增值税	17%	2018年09月	14980	0.66	2325	18349	-3369	-18.36%	-0.44%	6.44	6.24	7.89
进口关税	0%	2018年10月	15045	2.66	2327	18364	-3319	-18.07%	-0.43%	6.47	6.27	7.89
杂费	100	2018年11月	15095	4.66	2329	18379	-3284	-17.87%	-0.33%	6.48	6.29	7.89

参数	合约月份	沪铜价格	LME升贴水	伦铜价格	进口成本	进口盈亏	进口收益率	沪铜安全边际	实际比值		进口比值	
									今日	昨日		
伦铜3月价	3207.50	现货	24700	23.80	3231	25459	-759	-2.98%	/	7.64	7.71	7.88
到岸升水	125	2018年07月	24580	8.80	3216	25345	-765	-3.02%	0.49%	7.64	7.76	7.88
汇率	6.4064	2018年08月	24445	2.30	3210	25296	-851	-3.36%	0.55%	7.62	7.73	7.88
增值税	17%	2018年09月	24345	-0.70	3207	25273	-928	-3.67%	0.41%	7.59	7.71	7.88
进口关税	1%	2018年10月	24290	-4.70	3203	25243	-953	-3.77%	0.23%	7.58	7.70	7.88
杂费	50	2018年11月	24210	-8.70	3199	25213	-1003	-3.98%	0.33%	7.57	7.69	7.88

参数	合约月份	沪铜价格	LME升贴水	伦铜价格	进口成本	进口盈亏	进口收益率	沪铜安全边际	实际比值		进口比值	
									今日	昨日		
伦铜3月价	2489.50	现货	20750	-14.91	2475	19822	928	4.68%	/	8.39	8.92	8.01
到岸升水	80	2018年07月	20545	-3.91	2486	19907	638	3.20%	0.99%	8.27	8.85	8.01
汇率	6.4064	2018年08月	20225	-1.41	2488	19927	298	1.50%	1.56%	8.13	8.71	8.01
增值税	17%	2018年09月	19900	1.34	2491	19948	-48	-0.24%	1.61%	7.99	8.56	8.01
进口关税	3%	2018年10月	19745	2.34	2492	19956	-211	-1.05%	0.78%	7.92	8.49	8.01
杂费	100	2018年11月	19620	2.84	2492	19959	-339	-1.70%	0.63%	7.87	8.44	8.01

参数	合约月份	沪铜价格	LME升贴水	伦铜价格	进口成本	进口盈亏	进口收益率	沪铜安全边际	实际比值		进口比值	
									今日	昨日		
伦铜3月价	15415	现货	116600	-68.50	15347	117579	-979	-0.63%	/	7.60	7.61	7.66
到岸升水	165	2018年07月	116240	-42.00	15373	117780	-1550	-1.32%	-0.17%	7.56	7.61	7.66
汇率	6.4064	2018年08月	115640	-17.50	15368	117965	-2325	-1.97%	-0.16%	7.51	7.56	7.66
增值税	17%	2018年09月	115780	7.00	15422	118150	-2370	-2.01%	-0.16%	7.51	7.56	7.66
进口关税	1%	2018年10月	115510	23.00	15438	118272	-2762	-2.33%	-0.10%	7.48	7.53	7.66
杂费	150	2018年11月	115440	46.00	15461	118446	-3006	-2.54%	-0.15%	7.47	7.52	7.66

参数	合约月份	沪铜价格	LME升贴水	伦铜价格	进口成本	进口盈亏	进口收益率	沪铜安全边际	实际比值		进口比值	
									今日	昨日		
伦铜3月价	21045	现货	150000	83.00	21128	314083	-164083	-52.24%	/	7.10	7.09	14.87
到岸升水	19535	2018年07月	151880	43.00	21088	313774	-161894	-51.60%	0.19%	7.20	7.19	14.88
汇率	6.4064	2018年08月	155570	23.00	21068	313619	-158049	-50.40%	0.09%	7.38	7.38	14.89
增值税	17%	2018年09月	152140	-7.00	21038	313388	-161248	-51.45%	0.14%	7.23	7.22	14.90
进口关税	3%	2018年10月	152780	-37.00	21008	313156	-160376	-51.21%	0.14%	7.27	7.26	14.91
杂费	150	2018年11月	156460	-59.00	20986	312986	-156526	-50.01%	0.10%	7.46	#VALUE!	14.91

参数	合约月份	沪铜价格	美铜价格	进口成本	进口盈亏	进口收益率	美铜安全边际	实际比值		进口比值	
								今日	昨日		
到岸升水	70	2018年07月	52950	328.00	54776	-1826	-3.33%	/	161.43	161.43	167.00
汇率	6.4064	2018年08月	54160	328.75	54900	-740	-1.35%	-0.23%	164.75	164.75	167.00
增值税	0.17	2018年09月	54370	329.90	55090	-720	-1.31%	-0.35%	164.81	164.81	166.99
进口关税	0%	2018年10月	54520	332.80	55569	-1049	-1.89%	-0.88%	163.82	#DIV/0!	166.97
杂费	150	2018年11月	54730	333.55	55692	-962	-1.73%	-0.23%	164.08	#DIV/0!	166.97

日期	沪金主力合约	纽约金主力合约	纽约金主力合约 (RMB)	人民币汇率	价差 (沪-美)	无套利区间估值
2018/6/11	272.7	1301.1	267.9882457	640.64	4.711754312	(-5, +5)

日期	沪铜主力合约	纽约铜主力合约	纽约铜主力合约 (RMB)	人民币汇率	价差 (沪-美)
2018/6/11	3797	16.865	3473.692847	640.64	323.3071528

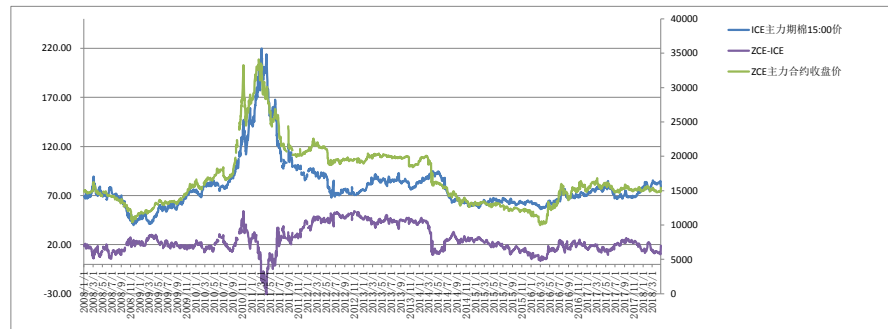
日期	郑州白糖主力合约	纽约原糖主力合约	纽约原糖加工成砂糖成本 (RMB)	RMB汇率	价差 (郑-美)
2018年09月	5277	2018年07月	12.32	3623.673927	1653.33
2019年01月	5366	2018年10月	12.56	3674.611803	1691.39

注: 郑州ICE与纽约原糖交易时间不一致, 仅供参考

参数	美豆价格		大豆压榨价格		大豆油价格		参数
	2018年07月	2018年09月	2018年07月	2018年09月	2018年07月	2018年09月	
进口大豆压榨利润	9.6875	9.89	44.87	3000	932.34	93.05	1吨=60磅=27.2154kg
南美洲 (18年7月到港)	FOB升贴水 (美分/蒲式耳)	国际运费 (美元)	毛利 (元/吨)	净利 (元/吨)	进口菜油出油率	加工费 (元/吨)	79.50%
9.6875	4.00	141.87	932.34	93.05	进口菜油出油率	18.50%	
南美洲 (18年11月到港)	FOB升贴水 (美分/蒲式耳)	国际运费 (美元)	毛利 (元/吨)	净利 (元/吨)	菜粕	3%	
9.8900	78.00	16.26	988.43	219.32	港杂费 (元/吨)	120	

参数 (不含增值税)	到岸月份	到岸价格	美铜月份	美铜价格	进口成本	进口盈亏	进口收益率	实际比值		进口比值	
								今日	昨日		
到岸升水	70	2018年09月	16930	2018年07月	95.18	15542	1388	8.93%	178	178	163.29
汇率	6.4064	2019年01月	17795	2018年12月	92.65	15135	2660	17.58%	192	192	163.35
增值税	13%										
进口关税	1%										
杂费	200										

日期	ICE主力期棉15:00价	ZCE主力合约收盘价	ZCE-ICE
2018/6/11	92.65	16930	13.42931831



每日LME库存:

品种	单位	库存量 (吨)	变化	持仓量
铜		299,500	-7,575	61,925
铝		1,168,975	-6,250	230,325
镍		279,120	128	66,600
锌		248,450	-1,450	21,175
铅		132,750	-150	43,600
锡		2,560	0	65

声明:

1. 新永安期货有限公司 (「新永安」) 相信本文件所载内容之数据源均属准确, 并未以明示或暗示方式声明、保证、确保或推断其准确性、完整性、及时性或无任何缺陷。除非经新永安同意, 否则不得分发予任何其他人士。新永安不会就因未经授权使用本文件所导致任何损失或损害负责。
2. 本文件仅供客户参考, 并不构成任何对客户的建议。
3. 本文件的内容并未经香港任何监管机构审阅。投资涉及风险, 建议阁下小心行事, 进行任何投资前, 请细阅相关文件 (包括风险因素) 及征求独立专业意见。