

参数	合约月份	沪铜价格	LME升贴水	伦铜价格	进口成本	进口量	进口收益率	沪铜安全边际	实际比值		进口比值	
									今日	昨日		
伦铜3月价	6931.50	现货	51190	-34.30	6897	51699	-509	-0.99%	/	7.42	7.54	7.50
到岸升水	65	2018年06月	51350	-21.05	6910	51798	-448	-0.86%	-0.31%	7.43	7.56	7.50
汇率	6.3345	2018年07月	51560	-9.80	6922	51881	-321	-0.62%	-0.41%	7.45	7.58	7.50
增值税	17%	2018年08月	51760	0.20	6932	51955	-195	-0.38%	-0.39%	7.47	7.59	7.50
进口关税	0%	2018年09月	51940	14.20	6946	52059	-119	-0.23%	-0.35%	7.48	7.61	7.50
杂费	100	2018年10月	52120	23.70	6955	52129	-9	-0.02%	-0.35%	7.49	7.62	7.50

参数	合约月份	沪铜价格	LME升贴水	伦铜价格	进口成本	进口量	进口收益率	沪铜安全边际	实际比值		进口比值	
									今日	昨日		
伦铜3月价	2275.00	现货	14500	-6.40	2269	17729	-3229	-18.21%	/	6.39	6.28	7.81
到岸升水	110	2018年06月	14575	6.85	2282	17827	-3252	-18.24%	-0.52%	6.39	6.24	7.81
汇率	6.3345	2018年07月	14635	14.10	2289	17881	-3246	-18.15%	-0.41%	6.39	6.25	7.81
增值税	17%	2018年08月	14700	-0.90	2274	17769	-3069	-17.27%	-0.44%	6.46	6.33	7.81
进口关税	0%	2018年09月	14760	-0.90	2274	17769	-3009	-16.94%	-0.41%	6.49	6.36	7.81
杂费	100	2018年10月	14840	-5.90	2289	17732	-2892	-16.31%	-0.54%	6.54	6.41	7.81

参数	合约月份	沪铜价格	LME升贴水	伦铜价格	进口成本	进口量	进口收益率	沪铜安全边际	实际比值		进口比值	
									今日	昨日		
伦铜3月价	3077.50	现货	23700	-19.85	3058	23874	-174	-0.73%	/	7.75	7.74	7.81
到岸升水	125	2018年06月	23670	-4.10	3073	23992	-322	-1.34%	0.13%	7.70	7.66	7.81
汇率	6.3345	2018年07月	23555	-2.60	3075	24003	-448	-1.87%	0.49%	7.66	7.62	7.81
增值税	17%	2018年08月	23500	-0.10	3077	24021	-521	-2.17%	0.23%	7.64	7.60	7.81
进口关税	1%	2018年09月	23440	3.40	3081	24048	-608	-2.52%	0.26%	7.61	7.57	7.81
杂费	50	2018年10月	23390	3.90	3081	24051	-661	-2.75%	0.21%	7.59	7.56	7.81

参数	合约月份	沪铜价格	LME升贴水	伦铜价格	进口成本	进口量	进口收益率	沪铜安全边际	实际比值		进口比值	
									今日	昨日		
伦铜3月价	2366.00	现货	19630	-10.25	2356	19694	936	5.01%	/	8.33	8.39	7.94
到岸升水	80	2018年06月	19385	0.00	2366	18772	613	3.27%	1.25%	8.19	8.46	7.93
汇率	6.3345	2018年07月	18905	0.25	2366	18774	131	0.70%	2.48%	7.99	8.25	7.93
增值税	17%	2018年08月	18580	-0.50	2366	18768	-188	-1.00%	1.72%	7.85	8.11	7.93
进口关税	3%	2018年09月	18440	-1.50	2365	18761	-321	-1.71%	0.75%	7.80	8.05	7.93
杂费	100	2018年10月	18275	-0.50	2366	18768	-493	-2.63%	0.89%	7.73	7.97	7.93

参数	合约月份	沪铜价格	LME升贴水	伦铜价格	进口成本	进口量	进口收益率	沪铜安全边际	实际比值		进口比值	
									今日	昨日		
伦铜3月价	14250	现货	104950	-64.00	14196	107574	-2624	-2.44%	/	7.40	7.57	7.58
到岸升水	165	2018年06月	107450	-39.00	14211	107761	-311	-0.29%	-0.18%	7.56	7.79	7.58
汇率	6.3345	2018年07月	106490	-19.00	14231	107911	-421	-1.32%	-0.14%	7.48	7.71	7.58
增值税	17%	2018年08月	106250	1.00	14251	108061	-1811	-1.68%	-0.14%	7.46	7.68	7.58
进口关税	1%	2018年09月	106030	24.00	14274	108233	-2203	-2.04%	-0.16%	7.43	7.65	7.58
杂费	150	2018年10月	105810	44.00	14294	108383	-2573	-2.37%	-0.14%	7.40	7.63	7.58

参数	合约月份	沪铜价格	LME升贴水	伦铜价格	进口成本	进口量	进口收益率	沪铜安全边际	实际比值		进口比值	
									今日	昨日		
伦铜3月价	20975	现货	144500	66.50	21042	309899	-165399	-53.37%	/	6.87	6.79	14.73
到岸升水	19535	2018年06月	142120	29.00	21004	309613	-167493	-54.10%	0.18%	6.77	6.69	14.74
汇率	6.3345	2018年07月	147080	14.00	20989	309498	-162418	-52.48%	0.07%	7.01	6.93	14.75
增值税	17%	2018年08月	144820	-1.00	20974	309384	-164564	-53.19%	0.07%	6.90	6.83	14.75
进口关税	3%	2018年09月	146130	-26.00	20949	309193	-163063	-52.74%	0.12%	6.98	6.90	14.76
杂费	150	2018年10月	146200	-46.00	20929	309040	-162840	-52.69%	0.10%	6.99	#VALUE!	14.77

参数	合约月份	沪铜价格	美铜价格	进口成本	进口量	进口收益率	美铜安全边际	实际比值		进口比值	
								今日	昨日		
到岸升水	70	2018年06月	52950	311.25	51428	1522	2.96%	/	170.12	170.12	165.23
汇率	6.3345	2018年07月	51560	311.95	51542	18	0.03%	-0.22%	165.28	165.28	165.23
增值税	0.17	2018年08月	51760	312.95	51706	54	0.11%	-0.32%	165.39	165.39	165.22
进口关税	0%	2018年09月	51940	313.95	51869	71	0.14%	-0.32%	165.44	165.44	165.21
杂费	150	2018年10月	52120	314.30	51926	194	0.37%	-0.11%	165.83	#DIV/0!	165.21

日期	沪金主力合约	纽约金主力合约	纽约金主力合约 (RMB)	人民币汇率	价差 (沪-美)	无套利区间估值
2018/5/14	271.4	1319.7	268.7686281	633.45	2.631371859	(-5, +5)

日期	沪银主力合约	纽约银主力合约	纽约银主力合约 (RMB)	人民币汇率	价差 (沪-美)
2018/5/14	3674	16.72	3405.176527	633.45	268.8234731

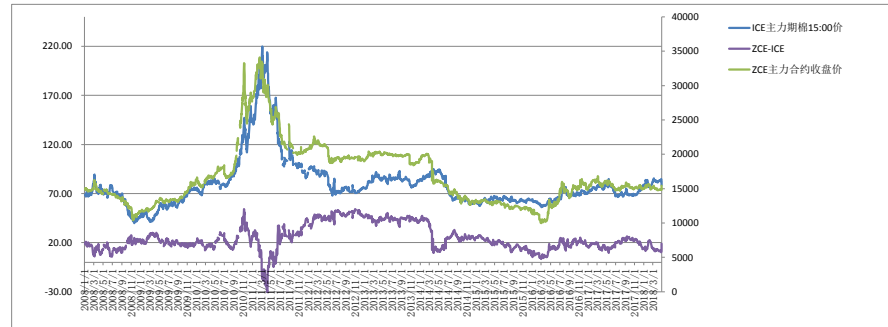
日期	郑州白糖主力合约	纽约原糖主力合约	纽约原糖加工成砂糖成本 (RMB)	RMB汇率	价差 (郑-美)
2018年09月	5485	2018年07月	11.22	3358.175356	2126.82
2019年01月	5520	2018年10月	11.60	3437.921828	2082.08

注: 郑州ZCE与纽约原糖交易时间不一致, 仅供参考

参数	大豆价格		大豆豆粕价格		大豆豆油价格		参数			
	2018年07月	10.05	2018年09月	3030	2018年09月	5780		1磅=60磅=27.2154kg		
进口大豆压榨利润	2018年11月	10.155	2019年01月	3080	2019年01月	5926	汇率	6.3345		
南美豆 (18年7月到期)	FOB升贴水 (美分/蒲式耳)	4.00	国际运费 (美元)	44.87	毛利 (元/吨)	978.67	净利 (元/吨)	133.63	进口菜油出油率	79.50%
美国豆 (18年11月到期)	FOB升贴水 (美分/蒲式耳)	78.00	国际运费 (美元)	46.26	毛利 (元/吨)	1020.49	净利 (元/吨)	217.95	进口菜油出油率	18.50%
									加工费 (元/吨)	130
									关税	3%
									港杂费 (元/吨)	120

参数 (不含增值税)	合约月份	郑糖价格	美糖月份	美糖价格	进口成本	进口量	进口收益率	实际比值		进口比值	
到岸升水	70	2018年09月	15715	2018年07月	84.46	13662	2053	15.03%	186	186	161.75
汇率	6.3345	2019年01月	16470	2018年12月	80.17	12978	3492	26.91%	205	205	161.88
增值税	13%										
进口关税	1%										
杂费	200										

日期	ICE主力期棉15:00价	ZCE主力合约收盘价	ZCE-ICE
2018/5/14	80.17	15715	19.41406691



每日LME库存:

品种	库存数量 (吨)	变动	注册仓单
铜	289,975	8,900	51,375
铝	1,259,300	-4,950	387,075
镍	311,449	-156	96,030
锌	233,700	-450	17,575
铅	131,225	-800	50,175
锡	2,380	0	215

声明:

- 新永安期货有限公司(「新永安」)相信本文件所载内容之数据源均属准确, 并未以明示或暗示方式声明、保证、确保或推断其准确性、完整性、及时性或无任何缺陷。除非经新永安同意, 否则不得分发予任何其他人。新永安不会就因未经授权使用本文件所导致任何损失或损害负责。
- 本文件仅供客户参考, 并不构成任何对客户的建议。
- 本文件的内容并未经香港任何监管机构审阅。投资涉及风险, 建议阁下小心行事, 进行任何投资前, 请细阅相关文件(包括风险因素)及征求独立专业意见。