

参数	合约月份	沪铜价格	LME升贴水	伦铜价格	进口成本	进口量	进口收益	沪铜安全边际	实际比值		进口比值	
									今日	昨日		
伦敦3月价	6820.00	现货	50630	-34.21	6786	50515	115	0.23%	/	7.46	7.45	7.44
到岸升水	65	2018年05月	50410	-21.71	6788	50607	-197	-0.35%	0.43%	7.42	7.38	7.44
汇率	6.2898	2018年06月	50520	-7.71	6812	50710	-190	-0.38%	-0.22%	7.42	7.38	7.44
增值税	17%	2018年07月	50700	2.29	6822	50784	-84	-0.17%	-0.36%	7.43	7.40	7.44
进口关税	0%	2018年08月	50850	13.54	6834	50867	-17	-0.03%	-0.30%	7.44	7.40	7.44
杂费	100	2018年09月	51040	26.79	6847	50964	76	0.15%	-0.37%	7.45	7.43	7.44

参数	合约月份	沪铜价格	LME升贴水	伦铜价格	进口成本	进口量	进口收益	沪铜安全边际	实际比值		进口比值	
									今日	昨日		
伦敦3月价	2286.00	现货	14450	52.17	2338	18116	-3666	-20.24%	/	6.18	6.34	7.75
到岸升水	110	2018年05月	14495	31.17	2317	17962	-3467	-19.30%	-0.31%	6.26	6.37	7.75
汇率	6.2898	2018年06月	14580	16.17	2302	17851	-3271	-18.33%	-0.59%	6.33	6.42	7.75
增值税	17%	2018年07月	14650	-0.83	2285	17726	-3076	-17.35%	-0.48%	6.41	6.47	7.76
进口关税	0%	2018年08月	14725	-10.83	2275	17653	-2928	-16.58%	-0.51%	6.47	6.51	7.76
杂费	100	2018年09月	14840	-18.83	2267	17594	-2754	-15.65%	-0.78%	6.55	6.55	7.76

参数	合约月份	沪铜价格	LME升贴水	伦铜价格	进口成本	进口量	进口收益	沪铜安全边际	实际比值		进口比值	
									今日	昨日		
伦敦3月价	3114.00	现货	23820	-7.67	3106	24067	-247	-1.03%	/	7.67	7.61	7.75
到岸升水	125	2018年05月	23655	0.83	3115	24131	-476	-1.97%	0.69%	7.59	7.55	7.75
汇率	6.2898	2018年06月	23515	1.83	3116	24138	-623	-2.58%	0.59%	7.55	7.50	7.75
增值税	17%	2018年07月	23415	0.83	3115	24131	-716	-2.97%	0.43%	7.52	7.47	7.75
进口关税	1%	2018年08月	23320	-1.67	3112	24112	-792	-3.28%	0.41%	7.49	7.45	7.75
杂费	50	2018年09月	23265	-3.17	3111	24101	-836	-3.47%	0.24%	7.48	7.43	7.75

参数	合约月份	沪铜价格	LME升贴水	伦铜价格	进口成本	进口量	进口收益	沪铜安全边际	实际比值		进口比值	
									今日	昨日		
伦敦3月价	2343.50	现货	18380	-2.92	2341	18448	-68	-0.37%	/	7.85	7.87	7.88
到岸升水	80	2018年05月	18365	-1.92	2342	18455	-90	-0.49%	0.08%	7.84	7.82	7.88
汇率	6.2898	2018年06月	18160	-0.92	2343	18463	-303	-1.64%	1.12%	7.75	7.73	7.88
增值税	17%	2018年07月	18005	-0.42	2343	18467	-462	-2.50%	0.85%	7.68	7.66	7.88
进口关税	3%	2018年08月	17850	0.08	2344	18470	-620	-3.36%	0.86%	7.62	7.57	7.88
杂费	100	2018年09月	17775	0.58	2344	18474	-699	-3.78%	0.42%	7.58	7.53	7.88

参数	合约月份	沪铜价格	LME升贴水	伦铜价格	进口成本	进口量	进口收益	沪铜安全边际	实际比值		进口比值	
									今日	昨日		
伦敦3月价	13935	现货	103450	-44.67	13890	104618	-1168	-1.12%	/	7.45	7.40	7.53
到岸升水	165	2018年05月	103360	-30.67	13894	104722	-1672	-1.63%	-0.10%	7.41	7.40	7.53
汇率	6.2898	2018年06月	103360	-12.67	13922	104856	-1496	-1.43%	-0.13%	7.42	7.40	7.53
增值税	17%	2018年07月	103760	3.33	13936	104975	-1215	-1.16%	-0.11%	7.44	7.42	7.53
进口关税	1%	2018年08月	103960	19.33	13954	105094	-1134	-1.06%	-0.11%	7.45	7.36	7.53
杂费	150	2018年09月	104180	38.33	13973	105235	-1055	-1.00%	-0.14%	7.46	7.43	7.53

参数	合约月份	沪铜价格	LME升贴水	伦铜价格	进口成本	进口量	进口收益	沪铜安全边际	实际比值		进口比值	
									今日	昨日		
伦敦3月价	20930	现货	143750	80.67	21011	307490	-163730	-53.25%	/	6.84	6.83	14.63
到岸升水	19535	2018年05月	143130	36.67	20967	307146	-164016	-53.40%	0.21%	6.83	6.84	14.65
汇率	6.2898	2018年06月	142360	16.67	20947	306994	-164634	-53.63%	0.10%	6.80	6.94	14.66
增值税	17%	2018年07月	144410	-3.33	20927	306843	-162433	-52.94%	0.10%	6.90	6.91	14.66
进口关税	3%	2018年08月	142020	-18.33	20912	306729	-164709	-53.70%	0.07%	6.79	6.84	14.67
杂费	150	2018年09月	145470	-33.33	20897	306616	-161146	-52.56%	0.07%	6.96	6.96	14.67

参数	合约月份	沪铜价格	美铜价格	进口成本	进口量	进口收益	美铜安全边际	实际比值		进口比值	
								今日	昨日		
到岸升水	70	2018年05月	52950	306.90	50361	2589	5.14%	/	172.53	171.50	164.10
汇率	6.2898	2018年06月	50520	308.10	50555	-35	-0.07%	-0.39%	163.97	163.45	164.09
增值税	0.17	2018年07月	50700	308.90	50685	15	0.03%	-0.26%	164.13	163.47	164.08
进口关税	0%	2018年08月	50850	309.25	50742	108	0.21%	-0.11%	164.43	161.93	164.08
杂费	150	2018年09月	51040	310.80	50993	47	0.09%	-0.50%	164.22	163.97	164.07

日期	沪金主力合约	纽约金主力合约	纽约金主力合约 (RMB)	人民币汇率	价差 (沪-美)	无套利区间估值
2018/4/13	273.15	1337.7	270.5120282	628.98	2.637971764	(-5, +5)

日期	沪镍主力合约	纽约镍主力合约	纽约镍主力合约 (RMB)	人民币汇率	价差 (沪-美)
2018/4/13	3635	16.47	3330.59214	628.98	304.4078605

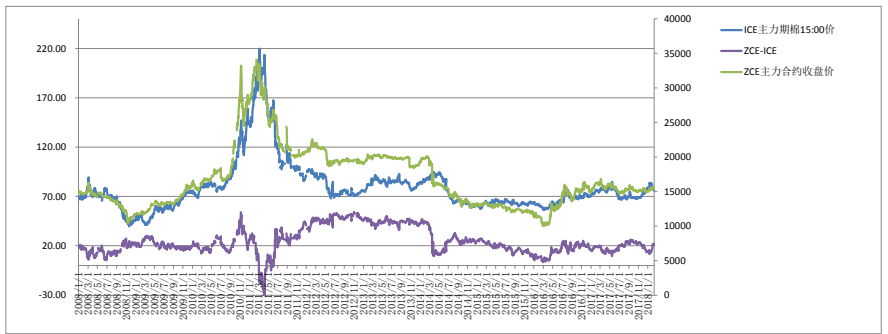
日期	郑州白糖主力合约	纽约原糖主力合约	纽约原糖加工成砂糖成本 (RMB)	RMB汇率	价差 (郑-美)
2018年05月	5470	2018年07月	12.05	3511.214295	1958.79
2018年09月	5527	2018年07月	12.10	3521.633208	2005.37

注: 郑州ICE与纽约原糖交易时间不一致, 仅供参考

参数	合约月份	美豆价格	大豆豆粕价格		美豆油价格	参数	
			美豆	豆粕			美豆
2018年05月	10.65	2018年05月	3175	2018年05月	5692	1吨=60磅=27.2154kg	
2018年07月	10.7575	2018年09月	3229	2018年09月	5844	汇率	6.2898
南美洲 (18年5月期)	FOB升贴水 (美分/蒲式耳)	国际运费 (美元)	毛利 (元/吨)	净利 (元/吨)	进口关税税率	79.50%	
10.6500	4.00	41.87	954.05	91.40	加工费 (元/吨)	130	
美湾 (18年5月期)	FOB升贴水 (美分/蒲式耳)	国际运费 (美元)	毛利 (元/吨)	净利 (元/吨)	关税	3%	
10.7575	78.00	46.26	999.72	208.58	港杂费 (元/吨)	120	

参数 (不含增值税)	合约月份	铜精价格	美铜月份	美铜价格	进口成本	进口量	进口收益	实际比值		进口比值	
								今日	昨日		
到岸升水	70	2018年05月	14895	2018年05月	84.30	13541	1354	10.00%	177	177	160.83
汇率	6.2898	2018年07月	15400	2018年07月	83.48	13412	1988	14.83%	184	183	160.86
增值税	13%										
进口关税	1%										
杂费	200										

日期	ICE主力期棉15:00价	ZCE主力合约收盘价	ZCE-ICE
2018/4/13	83.48	14895	11.57861557



每日LME库存:

品种	库存数量 (吨)	变动	注册仓单
铜	357,025	-5,675	85,675
铝	1,345,175	-50	370,350
镍	312,954	-1,992	114,234
锌	194,675	-1,800	28,675
铅	129,200	-125	50,525
锡	1,980	0	0

声明:

- 新永安期货有限公司 (「新永安」) 相信本文件所载内容之数据源均属准确, 并未以明示或暗示方式声明、保证、确保或推断其准确性、完整性、及时性或无任何缺陷。除非经新永安同意, 否则不得分发予任何其他人。新永安不会就因未经授权使用本文件而导致任何损失或损害负责。
- 本文件仅供参考, 并不构成任何对客户之建议。
- 本文件的内容并未经香港任何监管机构审阅, 投资涉及风险, 建议阁下小心行事, 进行任何投资前, 请细阅相关文件 (包括风险因素) 及征求独立专业意见。